

사회적경제의 성장을 위한 디자인의 역할은 무엇일까요?

이훈 의원실과 산업통상자원부는
디자인 중심의 사회적기업 성공사례를 공유하고
정책 방향에 대해 함께 고민하고자
이 자리를 마련했습니다.

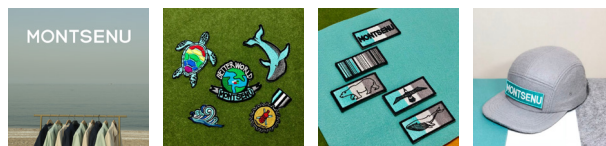
프로
그램

시 간	내 용	연 사
10:00-10:30	인사말씀	주최기관
10:30-10:45	사회적경제와 디자인혁신, 디자인 주도 사회적경제 혁신성장 전략	한국디자인진흥원
10:45-11:00	디자인이 혁신이다. 기업과 시장의 변화와 사회적 가치	MYSC
11:00-11:30	사회적경제기업 사례 발표	닷, 공공공간, 캐어유
11:30-12:00	질의응답	참석 연사 전원

소셜벤처 소개

몽세누(MONTSENU)

몽세누는 지속가능한 디자인으로 더 나은 세상을 만들자는 미션을 가진
소셜벤처입니다. 국내에서 발생하는 폐플라스틱 페트병을 리사이클링한
원단으로 와펜, 모자, 의류 등을 제작하고 친환경 소재들을 사용해 지속
가능하고 윤리적인 패션 제품을 개발하고 있습니다.



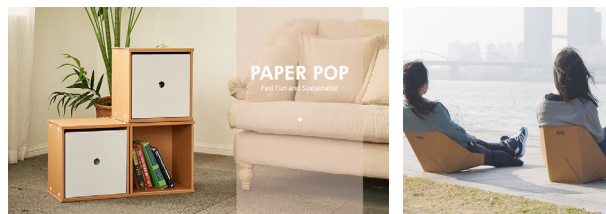
공정무역커피, 트립티 '기다린더치'

(주)트립티는 산재를 입은 이주 노동자들의 자활을 위해 공정무역 커피를
판매하고, 수익금의 일부를 이주 노동자 산재센터 운영과 커피교육을 통
한 자립을 위해 사용하고 있는 서울시 (예비)사회적기업입니다. 트립티의
'기다린더치'는 동티모르의 원시 자연림에서 자생하는 원두를 채취하여
만든 자연 그대로의 커피입니다.



페이퍼팝(PAPER POP)

(주)페이퍼팝은 플라스틱이나 화학소재 등 싼값으로 생산되고 버려지는
물건들을 줄이고자 일상에서 사용하는 가구를 종이로 만드는 '종이 가구
제조' 소셜벤처입니다. 지속 가능한 친환경 소재로 만들어진 물건들이
더욱 많이 개발되고 사용되어, 지구가 더욱 깨끗해지는 세상을 꿈꾸고
있습니다.



사회적경제 혁신성장 디자인포럼

사회적경제의 지속가능성 디자인에서 찾다

2019.07.15 MON
10:00-12:00

국회의원회관
제2세미나실

IDK FORUM

주최
이훈 의원실 산업통상자원부

주관
kidp 한국디자인진흥원 mysc

후원
한국사회적기업진흥원 kfda

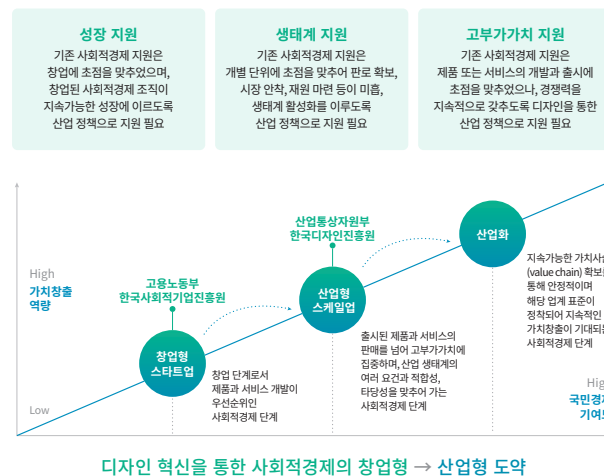
인사 말씀

안녕하세요, 오늘 이 자리 사회적경제 혁신성장 디자인포럼에 참여해 주신 분들께 감사드립니다. 전 세계적으로 사회적경제가 건강한 사회를 지속할 수 있는 원동력으로 여겨지고 있습니다. 우리정부 역시 오늘날 우리 사회의 불균형과 문제들을 해결할 수 있는 대안으로 대두되고 있으며, 이에 많은 노력을 기울이고 있습니다. 이 자리를 시작으로 국민 여러분들과 사회적경제 분야, 그리고 디자인계의 많은 참여와 발전적인 의견을 나누게 되기를 기대합니다.

사회적경제와 디자인 혁신, 디자인 주도 사회적경제 혁신성장 전략

한국디자인진흥원 강필현 본부장

사회적경제 조직들은 사회문제 해결에 집중해야 하는 특성상 다양한 이해관계자를 고려해야 하기 때문에 고객중심으로 사고하며 시장경쟁력을 확보하는건 쉽지 않은 일입니다. 디자인은 과거 외적인 스타일링 중심에서 현재는 사회문제 해결의 단계까지 확장되어가고 있습니다. 이와 함께 고객의 경험을 중요시하는 '인간중심' 디자인이 각광받고 있으며, 이를 통해 사회적경제 조직이 가진 자원의 한계를 극복하고 경쟁력을 강화할 수 있습니다. 디자인이 사회적경제 조직의 성장에 효과적으로 기여하기 위해서는 정부 주도의 다각적 지원이 필요합니다.



디자인이 혁신이다

MYSC 김정태 대표

시간이 갈수록 비즈니스 세계는 점점 다양해지고 복잡해지고 있습니다. 불확실하며 모호한 세계에서의 신규 시장 창출을 위해서는 '디자인적' 접근 방식, 즉 디자인씽킹이 필요합니다. 디자인씽킹은 사용자, 고객에 대한 공감을 중시하는 세계관으로, 이를 통해 얻은 인사이트를 활용하여 새로운 문제정의와 가치창출의 기회를 탐색해가는 창의혁신 과정입니다. 실제로도, 디자인씽킹과 같은 혁신 지향적 접근이 기업의 가치 상승으로 연결되고 있습니다. 기업들이 '혁신'하기 위해서는 '디자인'해야 합니다.



<인간중심 디자인, 디자인씽킹>

사회적경제기업 사례발표 1

(주)닷 최아름 팀장

(주)닷은 세계 최초로 스마트폰과 연동하여 시간, 전화 발신자, 메시지 내용 등을 점자로 표시해주는 시각장애인을 위한 점자 스마트 워치를 개발, 판매하는 기업입니다. 세계 다수의 디자인어워드에서 수상하였으며, E-book 리더, 공공 편의시설 등 계속해서 제품을 개발하고 사업을 확장해 나갈 예정입니다.

Watch Functionality

A new sense of time. Enjoy every second.

The Dot Watch lets you experience time in a completely new way: without sound, just by yourself. It provides direct access to all the practical features you need so many times throughout each day: Time and Date, Alarm Clock, Timer and Stopwatch. It even tells you the time down to the second. Truly, a new sense of time.

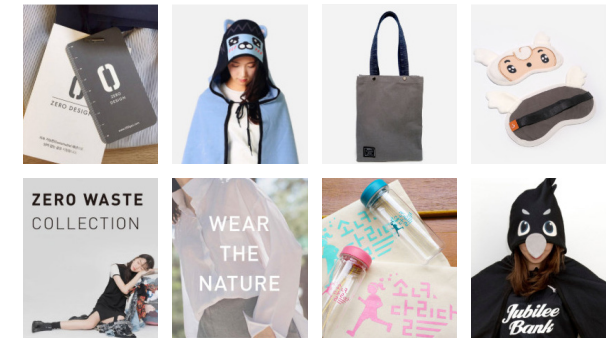


<Dot Watch, 세계 최초 스마트점자시계>

사회적경제기업 사례발표 2

(주)공공공간 신윤예 대표

(주)공공공간은 사람과 환경이 공존하며, 자원의 낭비를 줄이는 지속 가능한 디자인을 실천하는 기업입니다. 창신동 봉제군로환경 향상을 위한 로컬 의류브랜드를 개발, 판매하고 있으며, 지속가능한 디자인을 통해 소상공인들과 창작자들의 상생 생태계를 조성하고자 합니다.

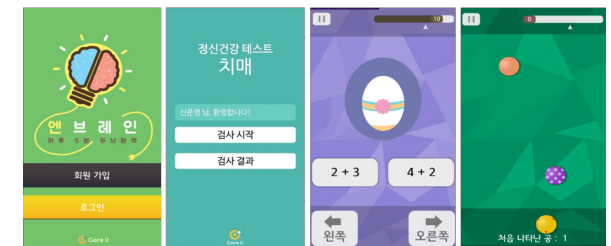


<제로디자인, 공공공간의 제로웨이스트 패션디자인 브랜드>

사회적경제기업 사례발표 3

(주)케어유 신준영 대표

(주)케어유는 노인인구의 삶의 질을 높이기 위한 소셜 미션을 추구하는 사회적기업으로, 노인인구의 10%가 겪고 있는 치매질환을 사전에 예방하기 위하여 노력하고 있습니다. 이를 위해 노인종합복지관, 보건소, 치매안심센터 등 노인복지시설을 대상으로 자체 개발 게임인 '엔브레인'과 정신건강 테스트(치매/우울증/스트레스) 프로그램을 활용한 인지재활 훈련을 시행하고 있습니다.



<엔브레인, 케어유에서 개발한 정신건강 테스트 어플>