



한국디자인진흥원

# 보 도 자 료



<b>제공일자</b>	2022. 11. 16.(수)	<b>문의</b>	담당	K디자인실 이병옥 팀장(031-780-2165)
<b>보도일시</b>	2022. 11. 16.(수) < 11.17.(목) 조간 >		부서	K디자인실 강희경 주임(031-780-2102)
		홍보	성과홍보실 손성호 팀장(031-780-2022)	
			성과홍보실 박현선 연구원(031-780-2025)	

## 우수디자인(GD)상품

### 38년 역사상 최초로 중소기업이 대상 수상

#### - 2022 우수디자인(GD)상품 선정 주요 수상 결과 발표 -

- 산업통상자원부(장관 이창양)와 한국디자인진흥원(원장 윤상흠)은 11월17일(목) 「2022 우수디자인(GD)상품」 수상작을 발표했다.
- 우수디자인(GD)상품선정 제도는 산업디자인진흥법에 따라 1985년부터 매년 시행하고 있으며, 국가 디자인 경쟁력을 높이고 국민의 삶의 질 향상에 기여하고자 디자인이 우수한 상품을 선정하여 정부 인증 심볼인 ‘GD(Good Design)’ 를 부여하는 제도다.
- 특히, 올해에는 2014년 이후 가장 많은 1,481개의 상품이 출품됐고, 국내외 디자인 전문가 220명의 공정한 심사를 거쳐, 549점이 우수디자인(GD)상품으로 선정됐으며, 이 중 79점이 수상의 영예를 안았다.

#### < 우수디자인(GD)상품 시상 >

구 분	시상 내용	건 수
대상 (Grand Prize)	대통령상	1
금상 (Gold Prize)	국무총리상	2
은상 (Silver Prize)	산업통상자원부장관상 (유니버설디자인·1인가구를 위한 디자인·그린디자인특별상 포함)	13
	중소벤처기업부장관상	10
동상 (Bronze Prize)	조달청장상	3
	특허청장상	10
	국가기술표준원장상 (인간공학디자인특별상)	10
	한국디자인진흥원장상	30

## 【 주요 수상작 】

□ (대상) 대통령상에 (주)디스트릭트코리아의 ‘웨일 #2’ 이 선정됐다.

- 디스트릭트코리아의 ‘웨일 #2’ 는 파도의 움직임에 따라 역동적으로 춤추는 고래를 초현실적인 장면으로 표현한 디지털미디어 디자인으로, 예술과 기술의 결합을 통해 새로운 공간 경험과 가치를 창출하는 융합 콘텐츠라는 평가를 받았다.
- 1985년 우수디자인(GD)상품 선정 제도가 도입된 이래, 중소기업 상품이 최고상(대통령상)을 받은 것은 38년 역사상 최초이며, 디지털미디어 분야 상품이 최고상을 수상한 것 또한 최초다.



□ (금상) 국무총리상에는 쌍용자동차의 ‘토레스’ 와 (주)에프알티의 ‘웨어러블 로봇’ 이 선정됐다.

○ 쌍용자동차의 ‘토레스’ 는 시대에 구애받지 않는 정통 SUV의 특징을 살리면서도 새로운 라이프스타일 및 트렌드를 고려하여 디자인된 외관과 심플한 인터페이스가 돋보였다.



Integrated Display Controller



12.3" AVNT Screen



Slim & Wide Digital Cluster



○ 인체 외부에 부착해 인간의 근력을 보조하는 착용형 로봇인 (주)에프알티의 ‘웨어러블 로봇’ 은 건설, 산림, 재활 등 다양한 분야에서 작업자의 생산성을 높일 수 있어 노동 인구의 고령화 문제해결에 기여할 것으로 기대되는 제품으로, 인간공학적 디자인이 우수하다고 인정받았다.

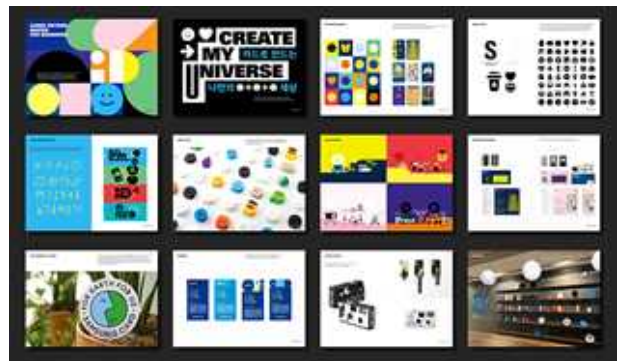




□ (은상) 올해 신설된 ‘그린디자인특별상(산업통상자원부장관상)’에는 삼성카드 주식회사의 ‘삼성 iD 카드’와 이십칠와트의 ‘IROIRO SOAP 친환경 네츄럴 라이프 소프바’가 선정됐다.

\* ‘그린디자인특별상’ 2점 신설 : 세계 환경문제를 고려한 기업의 ESG 경영 확산과 친환경 디자인의 보편화를 위해 신설

○ 고객맞춤형 디자인이 특징인 삼성카드 주식회사의 ‘삼성 iD 카드’는 폐플라스틱을 재활용한 소재를 사용하고 친환경 인쇄방식으로 제작되어 환경친화성이 두드러지는 상품이다.



- 색상으로 용도를 구분해 사용자의 편의성을 높인 이십칠와트의 ‘IROIRO SOAP 친환경 네츄럴 라이프 소프바’는 친환경 소재를 활용한 패키지디자인으로 중소기업의 친환경디자인의 노력이 돋보인다고 평가받았다.



## 【 심사 총평 및 수상작 전시 계획 】

- 심사위원장인 나건 교수(홍익대학교 국제디자인전문대학원)는 “올해 출품작에서 특히 중소기업 상품들의 디자인이 눈에 띄게 향상되었으며 팬데믹 시대를 반영하여 삶의 질 제고와 업무 효율 향상을 위한 창의적인 상품들이 출품된 것이 매우 인상적이었다”고 총평하였다.
- 오는 11월 23일부터 개최되는 국내 최대 디자인박람회인 ‘디자인코리아 2022(11.23.~27. 양재 aT센터)’에서 이번에 선정된 우수디자인(GD) 상품에 대한 시상식이 열릴 예정이며, 비즈니스관에서 수상작을 관람할 수 있다.
- 이와 함께, 수상기업의 디자인개발 프로세스, 디자인 경영 전략 등을 관람객들과 공유하는 발표회도 진행될 계획이다.

## 참고 1

## 2022 우수디자인(GD)상품 수상작 목록(79점)

### □ 수상상품(79점) 목록(상격 순)

#### ○ (대상) 대통령상

기업명 (상품명)	상품 설명	이미지
(주)디스트릭트 코리아  (웨일 #2)	파도의 움직임에 따라 역동적으로 춤추는 고래를 초현실적인 장면으로 표현한 디지털미디어 디자인. 제한된 공간 안에서 압도적인 스케일의 고래가 자유롭게 움직이고 파도와 어우러지는 초현실적인 장면을 연출함	

#### ○ (금상) 국무총리상

기업명 (상품명)	상품 설명	이미지
쌍용자동차(주)  (토레스)	구조적 강인함, 예상 밖의 기쁨, 강렬한 대비, 자연과의 교감이라는 네 가지 키워드를 기반으로 한 자동차 디자인으로 시대에 구애받지 않는 정통 SUV 특징을 반영함	
주식회사에프알티 엘엠엔오디자인  (웨어러블 로봇)	인체 외부에 부착해 인간의 근력을 지탱하거나 보조하는 착용형 로봇으로 건설, 산림, 의료, 국방 및 재활 등 다양한 분야에서 작업자의 생산성 향상을 도모함	

○ (은상) 산업통상자원부장관상 (유니버설디자인특별상)

기업명 (상품명)	상품 설명	이미지
<p>삼성전자주식회사 (더 프리스타일)</p>	<p>다양한 공간에서 손쉽게 직 관적으로 사용할 수 있는 신개념 소형 프로젝터로 스 탠드에 거치된 본체를 회 전하면 천장이나 벽 등과 같은 공간에 제약 없이 30~100인치의 화면을 제공</p>	
<p>이누스주식회사 (ZESTURE 욕실용 제습기)</p>	<p>설치 위치, 제습된 물을 비 우는 불편함 등 기존 제품 들의 단점을 개선한 욕실용 제습기로 양변기 탱크 상면 에 설치하여 제습된 물이 자연스럽게 양변기 탱크 안으로 배출되고 배변 후 물을 내릴 때 재활용할 수 있음</p>	

○ (은상) 산업통상자원부장관상 (1인가구를 위한 디자인특별상)



기업명 (상품명)	상품 설명	이미지
<p>(주)퍼시스 (티카)</p>	<p>경량 소재와 구조를 활용 해 가볍고 이동이 편리하 며 공간에 구애받지 않고 워 크숍, 세미나, TF 룸 등 업무 환경에 따라 다양하고 유연 하게 배치할 수 있는 가구</p>	
<p>맵스아키텍츠 건축사사무소 (버티컬 오션)</p>	<p>울산 동구에 위치한 주거 형 오피스텔로 개개인의 라이프스타일과 개성을 반영 하여 4가지 형태(오션뷰 파 노라마, 24라이프, 아트 스튜 디오, 테라스)로 디자인된 건축물</p>	



○ (은상) 산업통상자원부장관상 (그린디자인특별상)

기업명 (상품명)	상품 설명	이미지
<p>이십칠와트  (IROIRO SOAP 친환경 네츄럴 라이프 소프바)</p>	<p>고체 비누의 서로 다른 용도를 색상을 통해 구분하고 고체 비누의 친환경적 특징을 강조하기 위해 친환경 소재로 제작된 패키지 디자인</p>	
<p>삼성카드 주식회사  (삼성 iD 카드)</p>	<p>'고객 경험'에 집중한 카드 디자인으로 디지털 세대에 익숙한 세로형디자인을 도입하고 아이콘·타이포그래피·기호 등을 적극 활용하여 카드 혜택을 직관적으로 나타냄</p>	

○ (은상) 산업통상자원부장관상



기업명 (상품명)	상품 설명	이미지
<p>엘지전자(주)  (LG 올레드 evo 오브제 컬렉션)</p>	<p>벽에 기대거나 밀착시키는 형태로 설치해 차별화된 공간 연출이 가능한 TV로 네모난 이젤 형태의 메탈 프레임을 TV시청, 음악 감상 등 상황과 취향에 맞춰 위아래로 조정 가능함</p>	
<p>삼성전자주식회사  (자동회전액세서리 )</p>	<p>리모컨의 멀티뷰 버튼을 눌러 자유롭게 가로·세로 화면 전환을 할 수 있는 자동 회전 스탠드와 자동 회전 벽걸이 액세서리로 사용자의 TV 시청 경험을 향상시킴</p>	




○ (은상) 산업통상자원부장관상

기업명 (상품명)	상품 설명	이미지
<p>(주)동인기연 (오토폴)</p>	<p>현존하는 알루미늄 중 고강도 경량 알루미늄 7001로 제작된 등산용 스틱으로 다양한 경사의 지형을 원터치만으로 대응 가능하며 친환경 코르크 그립은 땀 흡수와 부드러운 터치감을 제공함</p>	
<p>(주)시디즈 (원든)</p>	<p>실내 테라스, 서재형 거실, 홈카페 등 다양한 공간에서 활용하기 좋은 인테리어 의자로, 독특한 편칭 디테일이 적용된 등좌판의 디자인과 감각적인 컬러 조합이 특징임</p>	

○ (은상) 산업통상자원부장관상

기업명 (상품명)	상품 설명	이미지
<p>엘에스일렉트릭(주) (고성능 프리미엄 Drive)</p>	<p>외부에서 공급받는 전기의 전압과 주파수를 최적화해 전동기(모터)에 전달함으로써 전동기 속도를 고효율로 제어하는 전압·주파수 변환기</p>	
<p>현대자동차 (기아 EV 인포테인먼트 시스템)</p>	<p>전기차 주행에 필수적인 배터리 정보와 날씨, 미세먼지 등의 생활정보까지 직관적인 디자인으로 구성된 차량 내 인포 시스템으로 스마트폰에 익숙한 고객들을 위해 좌우 스와이프 제스처로 화면을 이동함</p>	

○ (은상) 산업통상자원부장관상

기업명 (상품명)	상품 설명	이미지
<p>엘지전자(주)  (LG 울트라기어 스튜디오 앱)</p>	<p>완벽한 게이밍 환경을 위한 제어 프로그램으로 '퍼포먼스 모니터링'을 통해 시스템 및 주변기기 상태를 체크하고 부스트모드에서 에코모드까지 단계별 모드로 원하는 성능을 제공</p>	

○ (은상) 중소벤처기업부장관상

기업명 (상품명)	상품 설명	이미지
<p>주식회사딥센트 디자인플러스스토리  (라운지)</p>	<p>스마트 IoT 기술을 활용한 블렌딩 가전제품으로 제품 내부에 네 가지의 향기 캡슐을 수납하고 미세한 바람의 조절을 통해 여러 향을 조합하여 사용자의 취향이나 심리상태에 맞는 특별한 향을 제공함</p>	
<p>(주)이루다 디자이너  (리팻)</p>	<p>피부과 전문의용 피부 색소질환 치료용 레이저 수술기로 카메라 영상을 통해 피부 색소 질환 병변을 인식하여 질환 부위에만 레이저를 선택적으로 조사할 수 있음</p>	

○ (은상) 중소벤처기업부장관상

기업명 (상품명)	상품 설명	이미지
<p>주식회사헬스앤드림 (주)세인커뮤니케이션즈</p> <p>(개인용 초음파 마사지기)</p>	<p>소형화와 부착형 디자인을 통해 휴대성과 편의성을 향상시킨 초음파 마사지기 디자인으로 원형 디자인을 통해 인체에 부착되었을 때 안정적인 움직임과 심미성을 도모함</p>	
<p>수퍼빈(주)</p> <p>(수퍼빈 네프론 오브제)</p>	<p>생활 폐기물의 전수 데이터와 똑똑한 인공지능 기술을 통해 순환자원을 종류, 색, 형태 등으로 구분하여 분석하고 재활용 가능한지를 선별하여 회수하는 기기</p>	
<p>(주)리템엘엔씨</p> <p>(포르타 폴드)</p>	<p>깔끔한 수납과 동시에 손쉽게 필요한 물건을 꺼내쓸 수 있도록 디자인 된 수납 박스 겸 툴 박스로 용도에 따라 커버를 세우거나 닫을 수 있으며 칸막이 탈착이 가능</p>	
<p>(주)아이메디신 크로스투디자인</p> <p>(아이싱크웨이브)</p>	<p>측정, 분석, 케어를 한 번에 구현한 AI 뇌파 측정기로 뇌 기능 이상 유무를 판단하는데 도움을 주는 AI 브레인 스캐너이며 특허 받은 기술력으로 빠르고 정확하게 데이터를 분석함</p>	

○ (은상) 중소벤처기업부장관상

기업명 (상품명)	상품 설명	이미지
<p>(주)베스틀 (인벤토 시리즈)</p>	<p>변화하는 사무환경 트렌드에 맞춰 개개인의 업무 특성에 적합한 공간을 효율적으로 구성할 수 있는 모듈형 사무 가구</p>	
<p>(주)에코사이언씨 (자율 주행 전기차 충전 시스템)</p>	<p>전기자동차 사용자가 스마트폰 어플을 사용하여 서비스를 신청하고 충전구에 단자를 연결해두면 운영 로봇이 배터리팩을 연결한 채 전기차 주차 위치까지 스스로 이동하여 충전시키는 시스템</p>	
<p>주식회사 밝은무역 (우리 앞바다에서 잡은-)</p>	<p>각 수산물이 가진 고유의 색감과 어울리는 패턴을 우리나라의 고유 전통 문양을 모티브로 디자인한 패키지 디자인으로 종이 재질로 제작해 환경적인 측면을 고려함</p>	
<p>세이프웨어 (라이더용 웨어러블 에어백 Airvest M1)</p>	<p>오토바이 장비 및 의류 시장에서 가장 얇고 유연한 충격 보호 장치로 라이딩 중 충돌 또는 미끄러짐 사고가 나면 인플레이터가 작동하여 0.2초 이내에 에어백을 팽창시켜 라이더의 신체 부위를 보호함</p>	



○ (동상) 조달청장상

기업명 (상품명)	상품 설명	이미지
<p>(주)벤티퍼니처  (곡목식탁)</p>	<p>부드러운 곡면 디자인으로 안전성이 좋고 월넛 원목의 삼방 썬기를 반영하여 디자인한 가구 디자인</p>	
<p>(주)디스트릭트코리아  (송대말등대 빛 체험 전시관)</p>	<p>경주의 빛을 주제로 스토리텔링한 디지털 전시관으로 5개의 존과 13개의 콘텐츠로 구성</p>	
<p>주식회사파운디  (에센셜 케틀벨)</p>	<p>리빙 오브제인 동시에 운동용품이 되는 목공예품</p>	

○ (동상) 특허청장상

기업명 (상품명)	상품 설명	이미지
<p>엘지전자(주) (LG 듀얼업 모니터 에르고)</p>	<p>데스크 내 산재해있는 여러 개의 모니터를 하 나의 모니터로 볼 수 있도록 디자인한 모니터</p>	
<p>엘지전자(주) (LG 올레드 77G2)</p>	<p>별도의 노출된 구조물 없이 액자가 벽에 걸려 있는 듯한 공간 인테리 어 환경을 제공하는 TV</p>	
<p>엘지전자(주) (LG 퓨리케어 에어로타워 오브제컬렉션)</p>	<p>사계절 사용 가능한 올 시즌 에어케어 공기 청 정팬</p>	
<p>코웨이주식회사 StudioS (노블 가습기)</p>	<p>건축적인 디자인 요소 에서 영감을 받아 디자 인된 가습기</p>	

○ (동상) 특허청장상

기업명 (상품명)	상품 설명	이미지
<p>삼성전자주식회사 (M80B, 스마트 모니터)</p>	<p>클라우드를 활용하여 PC, TV의 역할을 동시에 할 수 있는 스마트 모니터</p>	
<p>삼성전자주식회사 (QD OLED TV)</p>	<p>얇고 콤팩트한 디자인으로 공간 구성요소에 주안점을 둔 TV</p>	
<p>삼성전자주식회사 (S800B, 울트라 슬림 애트모스 사운드바)</p>	<p>공간의 효율성을 위한 사이즈를 고려한 사운드바</p>	
<p>삼성전자주식회사 (사운드타워 하이 파워 오디오 시리즈)</p>	<p>파사드 라이팅 공법에서 영감을 받은 라이팅 디자인의 오디오</p>	

○ (동상) 특허청장상

기업명 (상품명)	상품 설명	이미지
<p>삼성전자주식회사 (BESPOKE 그랑데 AI)</p>	<p>세탁 기능 뿐만 아니라 공간 인테리어를 고려 한 세탁기</p>	
<p>SK 매직(주) (네추럴 모노크롬 시리즈)</p>	<p>간결함을 위해 ON-GRID, OFF-GRID 조형개념을 적용하여 공간에 자연스럽게 스며드는 가전 제품 디자인</p>	

○ (동상) 국가기술표준원장상

기업명 (상품명)	상품 설명	이미지
<p>엘지전자(주) (LG 올레드 오브제컬렉션(LX1))</p>	<p>케이블을 정리할 수 있 는 백커버 구조를 통해 360도 깔끔한 디자인 을 구현한 TV</p>	
<p>엘지전자(주) (LG 무지향 360 스피커)</p>	<p>빛과 소리로 공간을 채 우는 360도 블루투스 스피커</p>	



○ (동상) 국가기술표준원장상

기업명 (상품명)	상품 설명	이미지
<p>삼성전자주식회사 (갤럭시 Z 폴드3)</p>	<p>펼쳐서는 태블릿과 같은 대화면의 사용성, 접어서는 바 타입의 사용성을 갖는 폴더블 스마트폰</p>	
<p>(주)휴롬 (H310A)</p>	<p>1인가구까지 부담없이 사용할 수 있는 저속 착즙기</p>	
<p>삼성전자주식회사 (휴대용 SSD T7 실드)</p>	<p>콘텐츠 크리에이터 및 아웃도어 사용자를 위한 외장 스토리지 장치</p>	
<p>롯데건설(주) (주)디엠디센터 (루미니 엘리베이터 디자인)</p>	<p>실버, 무채색 등 유사한 색깔들 간 톤온톤 매치를 통해 디자인한 엘리베이터 내외부 디자인</p>	

○ (동상) 국가기술표준위원장상

기업명 (상품명)	상품 설명	이미지
<p>세비앙(주) (주)디자인바이  (살균과 세정이 동시에 가능한 살균수전)</p>	<p>전해 모듈 일체형과 비 접촉 근접센서식의 자 동 스프레이 시스템을 적용한 살균시스템</p>	
<p>(주)콤팩트  (고흐 브리즘 안경)</p>	<p>안경 다리 부분에 마스 크 끈을 걸 수 있는 홈 선을 만들어 마스크 착 용에 따른 귀 통증을 없앴</p>	
<p>(주)일룸  (제룸)</p>	<p>달라진 아이들의 학습 환경에 맞춰 쉽게 높이 조절 및 바른 자세 유 도가 가능한 모션데스 크</p>	
<p>(주)크리에이티브애드 창  (한국산업안전보건공단 산업재해예방포스터15 종제작)</p>	<p>사업주와 노동자의 안 전한 행동, 안전의식 고취를 위한 캠페인 포 스터</p>	

○ (동상) 한국디자인진흥원장상

기업명 (상품명)	상품 설명	이미지
<p>(주)아림사이언스 (주)인터디  (대기오염측정기)</p>	<p>외부에 부착하는 미세 먼지 및 대기유해물질 측정기</p>	
<p>삼성전자주식회사  (BESPOKEInfiniteLine RR9000)</p>	<p>알루미늄, 세라믹, 메탈릭 소재로 구성된 도어 패널을 활용한 냉장고</p>	
<p>초위스컴퍼니  (AI 전안 피부진단기)</p>	<p>스마트폰을 활용한 초소형 스킨 분석 솔루션</p>	
<p>주식회사 에이치씨 컴퍼니  (오드 아담한 와플메이커)</p>	<p>1인 가구 맞춤형 와플 제조 기기</p>	

○ (동상) 한국디자인진흥원장상

기업명 (상품명)	상품 설명	이미지
<p>에이치제이엠에프  (가코(거즈 분실 예방용 거즈카운터))</p>	<p>수술실에서 위생적으로 거즈를 관리하고 분실을 방지 하도록 거즈를 걸어서 거즈의 숫자를 직관적으로 셀 수 있도록 도와주는 보조제품</p>	
<p>주식회사 오투  (반려견용 급체방지 실리콘 식기)</p>	<p>실리콘 소재를 통해 향균성과 내구성을 갖추고 장애물 트레이를 이용하여 반려동물의 급체와 비만을 방지하는 식기</p>	
<p>대림통상(주)  (크리프)</p>	<p>욕실 수전 시리즈로 욕실용품 받침대, 레버, 샤워기 거치대 등 구성용품을 미니멀하고 깔끔한 느낌을 강조하기 위해 평행하고 일직선으로 배치한 디자인</p>	
<p>(주)동인기연  (워크하드 시리즈_데이워커 하네스)</p>	<p>소형견의 야외 활동을 위해 디자인되었으며 두 곳의 스트랩으로 목과 가슴사이를 체형에 맞게 조절하여 사용 가능함</p>	



○ (동상) 한국디자인진흥원장상

기업명 (상품명)	상품 설명	이미지
<p>쿠쿠전자 주식회사 (쿠쿠 마시멜로우 밥솥)</p>	<p>쿠쿠의 첫 열판 3인용 밥솥으로 고압 취사와 비압력 취사가 가능한 트윈프레쉬 기능이 탑 재된 밥솥 디자인</p>	
<p>이누스주식회사 (플루트)</p>	<p>육안상 확인이 어려우 나 가장 오염이 심한 노즐 내부의 청결함을 유지하기위해 스테인리 스 노즐에 UV 살균 기 능을 적용한 양변기</p>	
<p>(주)킨사이트 (로디백 (디스플레이 가방))</p>	<p>패션과 디지털콘텐츠, IoT, App/WEB 기술이 융합된 최초의 스마트 백. 모바일 App 활용 이 가능하고, 가방 정 면 부분의 디스플레이 를 통해 자신만의 콘텐 츠를 자유롭게 표현이 가능함</p>	
<p>파마리서치 (씨피엔)</p>	<p>PCR 용기, 리무버 라 벨, FSC 인증 지류 등 친환경 소재를 사용하 여 지속가능한 패키지 디자인</p>	

○ (동상) 한국디자인진흥원장상

기업명 (상품명)	상품 설명	이미지
<p>담양제과 (대나무 케이크)</p>	<p>담양 대표 지역 자원인 대나무를 활용한 패키지 디자인</p>	
<p>삼성전자주식회사 (갤럭시 워치4, 버즈2 메종키츠네 에디션)</p>	<p>갤럭시와 패션 브랜드 '메종키츠네'와의 협업으로 디자인한 그래픽 디자인</p>	
<p>삼성전자주식회사 (갤럭시 워치4, 워치4 비스포크)</p>	<p>소비자가 원하는 바디 컬러와 스트랩 컬러를 매칭하여 구입할 수 있는 점을 부각한 스마트 워치 패키지 디자인</p>	
<p>(주)에스피씨삼립 (빛은 프리미엄 민화답례 3종 세트)</p>	<p>민화를 현대적으로 재해석한 패키지 디자인</p>	

○ (동상) 한국디자인진흥원장상

기업명 (상품명)	상품 설명	이미지
<p>토니모리 (아베뜨 보타닉 릴리프)</p>	<p>Botanic(식물)과 Relief(안도) 단어의 조합으로 자연에서 얻은 안정과 휴식을 뜻하는 브랜드 네이밍 디자인</p>	
<p>엔프라니㈜ (레스온스킨 판테바이블 비건 라인)</p>	<p>클린 비건뷰티 제품의 깨끗하고 맑은 느낌이 전달되도록 라이트 블루와 베이지 컬러를 사용한 코스메틱 패키지</p>	
<p>코스맥스엔비티 (건강기능식품 8종)</p>	<p>친환경 인증 종이 및 수분리 라벨 적용 등 환경을 위한 지속가능한 패키지 디자인</p>	
<p>하림산업 (더미식)</p>	<p>친환경 코팅과 접착제 활용 등 화학적 유해 요소로부터 안정성을 높인 패키지</p>	

○ (동상) 한국디자인진흥원장상

기업명 (상품명)	상품 설명	이미지
<p>삼성전자주식회사  (2022 Neo QLED 비주얼 브랜딩)</p>	<p>새로운 Neo QLED 제 품이 제공하는 시각적 경험을 표현한 그래픽 패턴, 주 이미지, 온스 크린(TV 화면) 이미지들 을 브랜딩 요소로 활용 한 디자인</p>	
<p>(주)모라비안엔코  (전남드래곤즈 구단 정체성 정립 및 CI/BI 디자인 리뉴얼)</p>	<p>구장의 지리적 특성 등 을 반영한 새로운 CI/BI 디자인</p>	
<p>삼성전자주식회사  (비스포크 제작소 AI)</p>	<p>다양한 비스포크 제품 의 색상 선택 시 소비 자가 겪는 고민(공간 인 테리어, 컬러 등 추천) 을 덜어주기 위해 제작 된 웹사이트 디자인</p>	
<p>Kris Lin International Design  (Stream Office)</p>	<p>곡선을 활용해 공간 기 능을 분할하고 심미적 효과를 전달할 수 있는 사무 공간 디자인</p>	



○ (동상) 한국디자인진흥원장상

기업명 (상품명)	상품 설명	이미지
<p>(주)대우건설 WGNB  (써밋갤러리)</p>	<p>대우건설 브랜드의 가치를 보여주며 여러 장인들과의 협업을 통해 공예적인 부분을 새롭게 재해석한 미래 주거 공간 디자인</p>	
<p>어반인덱스랩건축사사무소  (녹테마레 &amp; 여수 BAO3카페)</p>	<p>녹테마레 미디어전시관과 함께 있는 카페로 투명한 커튼월과 넓은 테라스를 통해 공간감을 보여줌</p>	
<p>미래에셋컨설팅  (지앤이알파돔메디컬센터)</p>	<p>일반적으로 병원을 생각하면 떠오르는 공간 이미지 탈피를 위해 편안한 느낌을 줄 수 있도록 심플한 마감재와 톤온톤 컬러 팔레트, 디자인 작품 등을 통해 심적 요소로서 디자인한 의료 센터</p>	
<p>주식회사 논스페이스  (엔제리너스 아일랜드)</p>	<p>대구 수성못의 물, 백로, 벚꽃나무 등의 자연을 공간 디자인 요소로 반영하여 일반적인 프랜차이즈 공간 이미지를 탈피한 공간디자인</p>	



○ (동상) 한국디자인진흥원장상

기업명 (상품명)	상품 설명	이미지
<p>(주)대우건설 (주)원앤티에스  (토끼와 거북이의 경주 놀이터)</p>	<p>이솝우화 '토끼와 거북이'를 모티브로 한 테마 놀이 공간 디자인</p>	
<p>지에스건설(주) 그룹실  (스톤클라우드)</p>	<p>과천 자이 아파트 단지 내 입주자들을 위한 편안한 휴식 공간으로서의 티 하우스. 내부 공간과 외부 수경 공간, 산책로가 하나로 통합되어 안정을 느낄 수 있도록 구성한 공간 디자인</p>	

## 참고 2

## 우수디자인(GD)상품 선정 시 혜택

### I 중소기업의 공공조달 시장 내 진출 지원



우수조달물품 지정관리 제도 관련 우수제품 지정 신인도 심사 시 가점  
 조달청 우수제품 지정 관련 신인도 심사 시 GD 선정상품은 1점의 가점을 받습니다.  
 「우수조달물품 지정관리 규정」 중 신인도 자기 평가표 [별지 1의 16서식(제4조제2항)], 우수제품  
 지정 신인도심사서[별지 1의 17서식(제4조제2항) 가점 항목

- \*신인도 자기평가표 상 총 가점 5점 중 GD 선정상품 1점 가점(2022.08.31.까지 적용)  
 신인도 자기평가표 상 총 가점 3점 중 GD 선정상품 1점 가점(2022.09.01.부터 적용)
- \*\*자세한 신인도 자기평가표 내역은 관련 법 참조



#### 우수조달공동상표 물품 지정대상

우수조달공동상표 물품에 신청할 수 있는 자격이 됩니다.  
 「우수조달공동상표 물품 지정 및 관리규정」 제1장 제3조 ①항 4호 ㉔



#### 특허청 디자인우선 심사대상 지정

디자인 등록출원을 진행할 시 선정된 상품에 관한 디자인 등록 출원 우선 심사 대상으로 지정됩니다.  
 「디자인심사기준」 제5부 심사일반 중 제7장 우선심사 중 제6조 7의 3호

### I 산업통상자원부 KEIT 전담 디자인혁신역량강화사업(R&D) 신규지원 과제 공모 시 가점 우대



산업통상자원부 주최, 한국산업기술평가관리원(KEIT) 전담 디자인혁신역량강화사업(R&D) 신규  
 지원 대상과제 공모 시 GD 선정기업은 2점의 가점을 받습니다.  
 \* 글로벌디자인전문기업육성사업, 시장주도형제품디자인개발사업, 시장창출형혁신디자인개발사업

### I 산업통상자원부 글로벌생활명품 신청 자격 부여



글로벌생활명품 신청 자격은 공고 기준 최근 5개년 GD 선정 제품으로 한정.  
 [국내외 유명 소비재 전시회 및 수출 상담회 참가, 유통 판로 확대 등을 지원]

### I 디케이숍(DK Shop) 온·오프라인 유통채널 입점 지원



디케이숍(DK Shop) 브랜드를 활용하여 수출 기대 효과가 큰 국내외 온·오프라인 유통채널  
 입점 및 홍보·프로모션 지원 등 유통 판로 확대 기회를 제공합니다.  
 \* 주요 유통채널: 디케이숍(DK Shop) 오프라인 단독 매장, 전세계 통합 온라인몰 SSG닷컴 기획전,  
 동남아 1위 쇼핑몰 쇼피(Shopee) 7개국 페이지 등

### I 산업통상자원부 KOTRA 수출지원기반활용사업 신청 시 가점 우대



산업통상자원부 KOTRA 수출지원기반활용사업의 중견기업 글로벌 지원,  
 소비재 선도기업 육성 신청 시 3점의 가점을 받습니다.  
 \* 중견기업 글로벌 지원 주요 혜택 : 해외진출 수요 분석 및 역량진단, 진출 해외시장 분석 등  
 \* 소비재선도기업 육성 주요 혜택 : 홍보·광고, 통번역, 해외규격 인증, 디자인개발(홈페이지 구축,  
 카탈로그 디자인) 등 12개 분야 수출지원서비스 이용, 바우처 활용 컨설팅 및 마케팅 지원 등

### I 홍보 및 온오프라인 전시 지원



#### 홍보 및 언론

언론 특집기사 및 인터뷰 기사, SNS 마케팅 등 국내외 지속적인 미디어 노출을 제공합니다.



---

**온라인 전시 지원**

그 해의 모든 선정작은 온라인으로 전시 됩니다.  
카테고리별 검색, 사진, 상품 정보 등이 제공됩니다.

---

**오프라인 전시 지원**

국내 최대 규모 디자인 박람회인 디자인코리아 2022 등에 전시함으로써 수많은 사람들에게 널리 알릴 수 있습니다.

---