

영유아 발달 사각지대 해소 프로젝트

놀이발자국

골든타임을 지켜줘!

놀이를 통한 발달장애 영유아 자립지원 국민이 함께합니다.

인트로 및 추진배경

발달장애 극복 '골든타임' 아세요?... 장애인의 달, 전문가가 전하는 특수...

발달장애 극복 '골든타임' 아세요?... 장애인의 달, 전문가가 전하는 특수치료

경제본부 조충현 기자

2024.04.22 10:57

02분 27초 소요

산아동인지발달센터 전정화 원장 인터뷰

천성 장애 조기발견 치료, "세살 전 적기"

장애 치료의 골든타임을 아시나요?"

발달장애인 26만명 시대에 접어들고 있다. 매년 신규로 등록되는 영유아 발달장애인이 2014년

3301명으로 10년 새 2배 이상 가파른 증가세를 보여 현재 영유아 발달장애인은 7만여명으로 추

인트로 및 추진배경

발달장애 조기 개입' 개선 시급

백민 기자 입력 2024.06.14 17:28 수정 2024.06.18 08:41

댓글 0

다운로드 인쇄 공유

발달장애는 전체 소아의 5~10%가 보이는 흔한 문제인 발달 지연이 발달장애로 이어질 가능성이 있으며 신경 발달 결함을 특징으로 하기에 만 1~2세에 조기 진단하고 치료하는 것이 핵심으로 면밀한 개입 체계가 필요하다.

하지만 국내에서는 국가적 차원의 서비스가 부족하며 조기 지원 서비스들이 분절적 이루어져 진단의 지연, 조기 치료 부재 등의 문제가 지속적으로 발생하고 있다.

이에 영유아건강검진 선별검사에서 발달 지연이 의심된다고 평가된 영유아의 정밀검사로의 의뢰를 확인할 수 있는 영유아 건강검진 관리체계를 구축하고 대부분 치료가 국가의료보험 혜택의 사각지대에 놓인 발달장애 치료를 의료급여화하는 등 개선이 시급하다는 제언이다.

한국보건 의료연구원은 최근 '발달장애인의 조기 개입 서비스 효과성 검토와 효율화 방안 마련 연구'를 발간했다.

[Base: 전체(n=105), 단위: %, 복수응답]

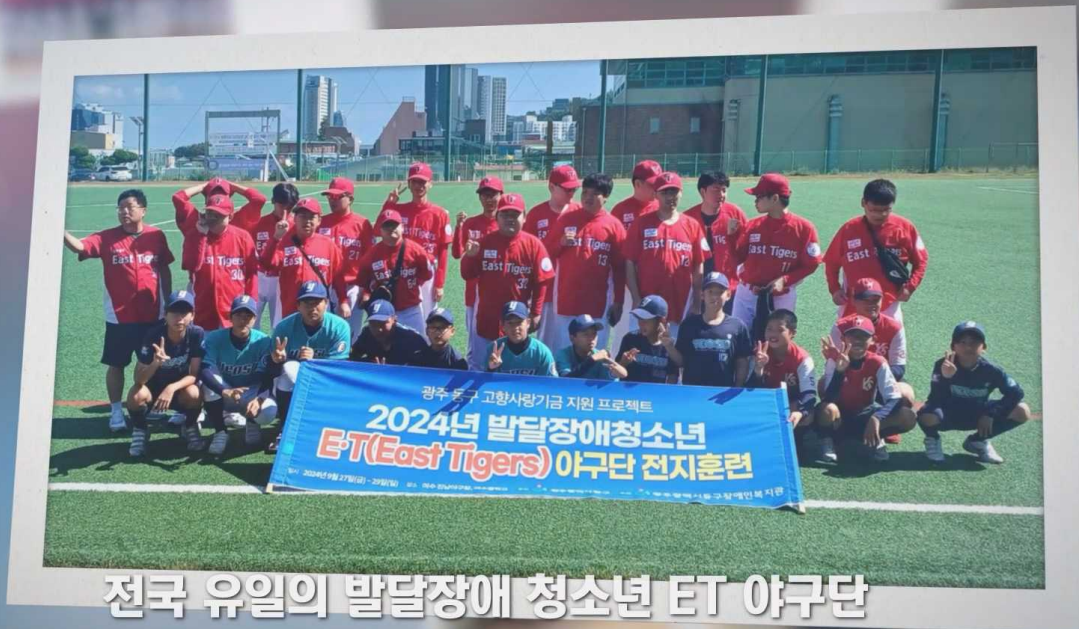
인트로 및 추진배경

국민정책디자인 서비스디자인

발달장애 학부모 이화영님

3세까지는 가장 힘든 시기였던 것 같아요.

ET야구단과 서비스디자인



전국 유일의 발달장애 청소년 ET 야구단

ET야구단과 서비스디자인



광주광역시 동구 기관 대표 혁신과제 지정!

ET야구단과 서비스디자인



지자체 유일 행정안전부 협업 지원과제 선정!

ET야구단과 서비스디자인



서비스 디자인단



행정 편의적인 생각과 오류

서비스 디자인단



서비스가 필요한 부모님들의
자녀의 장애를 부인하며 수년간 스스로 사각지대

인터뷰로 드러난 발달 초기개입 현실

국민정책디자인 서비스디자인

광주발달장애인지원센터 나금주 센터장

(발달장애 진단)확정 안해줘요, 해줄 수가 없죠.

인터뷰로 드러난 발달 초기개입 현실

국민정책디자인 서비스디자인

비전장애인자립지원센터 국민우 부장

영유아기 때가 가장 골든타임이라고 생각을 하거든요.

골든타임과 현실

골든타임은 2살
치료 시작은 11.8살

골든타임과 현실

장애를 최초 발견하고
인지하는 시기 7.3세

골든타임과 현실

평균 4.5년간
지옥같은 부정의 시간

골든타임과 현실

정말로 필요했던
서비스를 디자인

인단 회의

놀이발자국 솔루션 소개

놀이발자국 솔루션



선별

관찰그룹,
공적전달체계
확립

진단

동료상담을 통한
부정 기간 최소화

치료

헬스케어 바우처
통한 기술 혁신



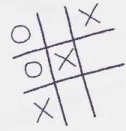
놀이발자국 솔루션 소개

선별 관찰단계

부모님이 자녀의 장애를 부인하고
스스로 사각지대를 만들기 전,
전문 기관과 함께 관찰하고 공동으로 대응



놀이발자국 솔루션 소개



놀이 기반

발달 서비스

선제적으로 제공하고,
서비스 이용 데이터를 다시 진단에 활용

놀이발자국 솔루션 소개

동료 상담을 통해

골든타임을 놓치지 않도록 하는 것에 중점



놀이발자국 솔루션 소개

발달 조기개입을
부모 개인의 역량으로 방치하지 않고

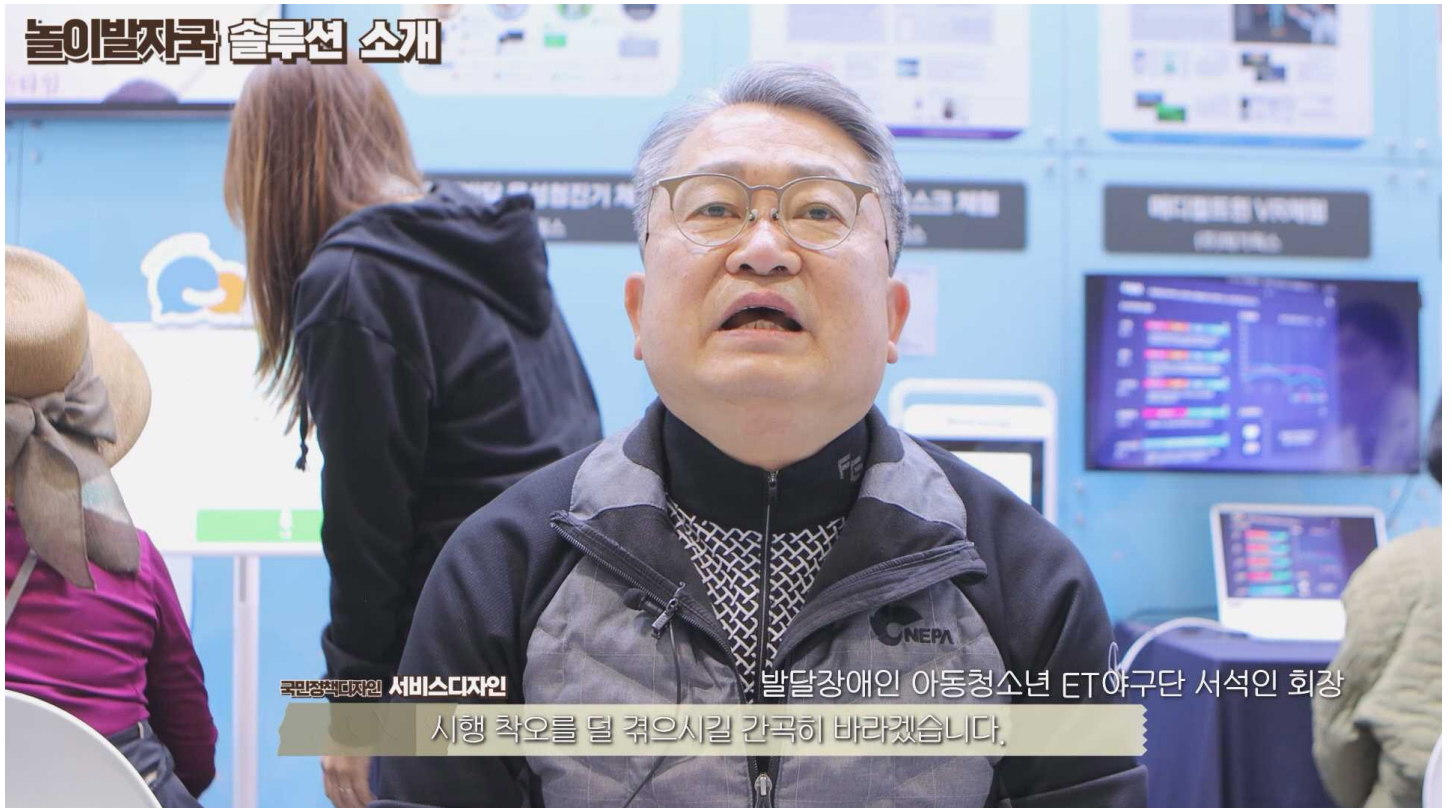
골든타임 확보



놀이발자국 솔루션 소개

국민장애인디자인 서비스디자인

발달장애인 아동청소년 ET야구단 서석인 회장
시행 착오를 덜 겪으시길 간곡히 바라겠습니다.



지속가능성 확보 방안



지속가능성 확보방안



지속가능성 확보방안



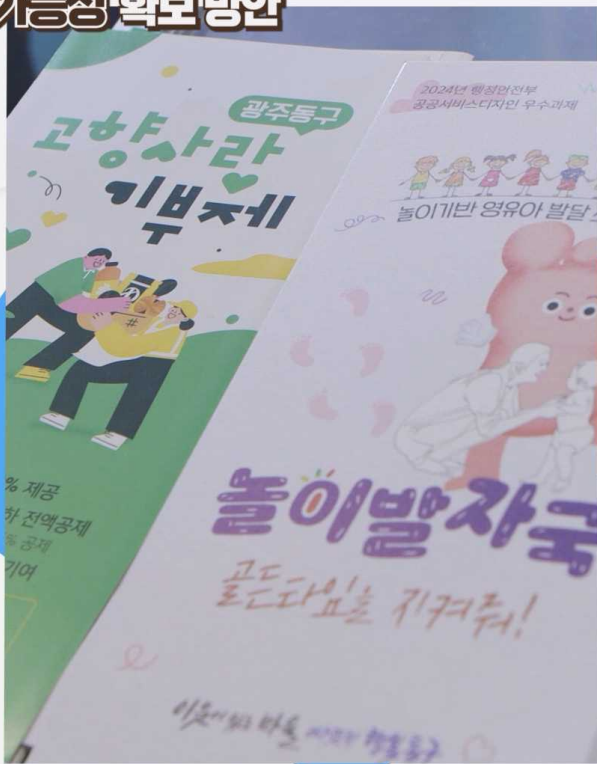
놀이발자국 프로그램

언제나 부모님과 아이들이 안심하고
자라날 수 있도록, 놀이발자국 프로그램은
지속가능성에 중점을 두었습니다.



지속

지속가능성 확보방안



고향사랑기금 운영

정책의 연속성과 독립성이 보장을
위해 고향사랑기금으로 운영

고향사

지속가능성 확보방안

헬스케어 바우처 공급

기존에 발전이 더디었던 발달장애
분야의 기술혁신을 촉진하고 치료비
절감



헬스케어 바

지속가능성 확보 방안

Q 어떻게 고향사랑 기금사업으로 기획하게 되었을까요?

국민정책디자인 서비스디자인

동구 고향사랑 기부제 담당 김희선 팀장

발달장애인 부모님과 청소년을 만나다 보니까

지속가능성 확보 방안

Q 동구에서 맞춤형 헬스케어 서비스를 제공할 수 있나요?

국민정책디자인 서비스디자인

동구창업지원센터 김정학 센터장

1,010개의 의료기관과 6,900명 가량의

“광주가 대한민국 표준입니다”
광주 시민과 영유아 발달 조기개입의 표준을 디자인하다.

대한민국 정부혁신 박람회

2024년 11월 13일~15일

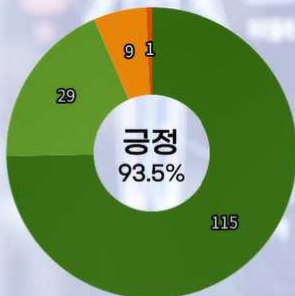
1,680명

주관기관 : 광주광역시동구

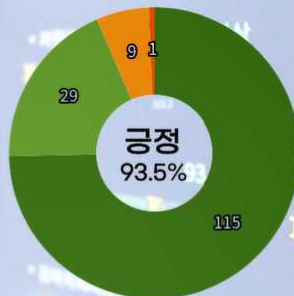
참여기업 : (주)윙스, (주)인더스

설문 결과 사업에 대한 높은 대국민 호응도 확인

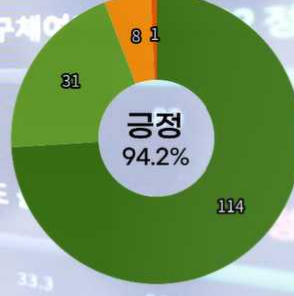
장애 등록 이전의 관찰 단계가
부모 부담을 줄일 수 있습니까?



진단 전 선제적 발달서비스 지원과
데이터 기반 진단이 도움이 될까요?

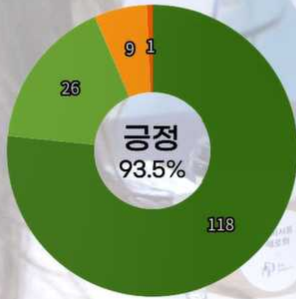


부모님이 참여해 설계한 정책이
기존의 방식보다 효과적입니까?



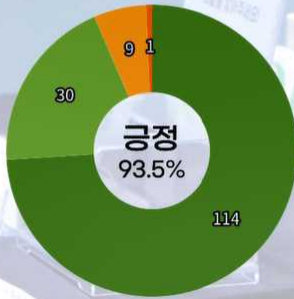
설문 결과 사업에 대한 높은 대국민 호응도 확인

발달장애 관련 헬스케어 분야에
공공의 지원이 필요합니까?



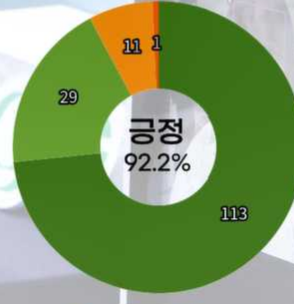
매우 그렇다
그렇다
보통이다
그렇지 않다
기타

기부를 통한 지원이 부모님들의
사회적 고립을 줄일 수 있을까요?



매우 그렇다
그렇다
보통이다
그렇지 않다
기타

(고향사랑기부제를 통해)
기부금을 돌려받을 수 있다면
향후 사업에 참여하시겠습니까?



매우 그렇다
그렇다
보통이다
그렇지 않다
기타

시범사업 및 향후계획

2024년 기금사업으로 29명의 아이들을 대상으로
시범사업 실행 중

고향사랑기부금운용심의위원회 개최

시범사업 및 향후계획



놀이발자국

시범사업 및 향후계획



놀이발자국

시범사업 및 향후계획



부모가 직접 만든 솔루션
발달장애 부모님이 직접
디자인한 이 사업은

서비스디자인

시범사업 및 향후계획



부모가 직접 만든 솔루션
국민의 사랑으로
비로소 완성될 것입니다.

서비스디자인

