

2010-2023



# 고속도로 공공디자인 성과북

KOREA EXPRESSWAY ACHIEVEMENTS REPORT



공공디자인 휴게공간 SA



공공디자인 톨게이트



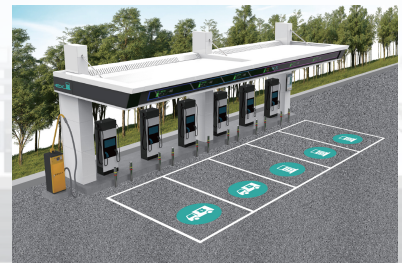
공공디자인 구조 및 부대시설물



공공디자인 교통안전표지



공공 시각디자인



안전하고 편리한    
미래교통 플랫폼 기업

ex ex ex ex ex ex ex ex  
ex ex ex ex ex ex ex ex  
ex ex ex ex ex ex ex ex  
ex ex ex ex ex ex ex ex

ex ex ex ex ex ex ex ex  
ex ex ex ex ex ex ex ex  
ex ex ex ex ex ex ex ex  
ex ex ex ex ex ex ex ex

**2023**

일체형 줄음쉼터 시설물 디자인(연곡, '24.3).....02  
 친환경자동차 충전인프라 표준디자인 매뉴얼 .....04  
 고속도로 톨링존 요금안내 정보디자인 .....06  
 교통사고 예방을 위한 대피유도 매뉴얼.....08  
 교통안전(2차사고 예방) 홍보배너 디자인 .....10

**2022**

경부선 서울TG 톨링존 디자인 개선 .....14  
 신설 톨게이트(남사진위, 대구순환) .....16  
 (부산/창원)방음벽 대피유도 안전디자인 .....20  
 BI디자인(한국도로교통 해외진출 브랜드) .....22  
 고속도로(웨이파인딩, 공공시설 표준가이드) 매뉴얼 .....24

**2021**

ITS시설 지주디자인(문형식 2종 내민식 1종) .....30  
 (비정규 표지)[전좌석 안전띠] 표지 .....32  
 (비정규 표지)[저속차량 추돌주의] 표지 .....33  
 (지하통로) 영동선 42.4k(용구대로) .....34  
 (지하통로) 경부선 서울만남의광장 회차로 .....34

**2020**

수도권 제1순환선 성남TG 톨링존 .....36

**2019**

호남선 광주TG 다차로 하이패스 갠트리 .....40  
 (문제해결형)음료수거쓰레기통 .....41  
 버스정류장(죽전/신갈/경부선 서울) .....42

**2018**

경부선 392.2K 노후방음벽 .....44  
 경부선 341.85K 지하통로박스 .....45  
 평택제천선 안전터널 내부 안전디자인 .....46

**2017**

휴게시설(SA) 태양광 주차사인 .....48  
 도로정보표지 ITS 지주 .....49  
 가천대 ex-Hub 연결통로 .....51  
 남해선 120.8k 창원1터널 터널 진입부 .....52

**2016**

휴게소 주차식별표지(기흥/문막/음성) .....54  
 고속버스 환승표지(횡성/인삼랜드/선산) .....55  
 줄음쉼터 차양시설(가남/창원) .....56  
 중부선 277.0k 줄음쉼터 .....58  
 버스정류장 경관 개선(신갈/죽전) .....58

**2015**

88선 논공휴게소 흡연실 .....60  
 영동선 흥호, 문막 버스정류장 .....61  
 서울외곽선 안양터널 면벽 .....62  
 경부선 323.8km 신흥육교 .....62

**2014**

경부선 안성톨게이트 .....64  
 영동선 여주-문막 노후 방음벽 .....66  
 중부내륙선 29.8km 절토부 옹벽 .....66  
 고창담양선 3.4km 콘크리트 옹벽 .....66

**2013**

중부선 305.9k 일죽줄음쉼터 .....68  
 호남선 171k 만경강교 .....70  
 호남선 32.4k 콘크리트 옹벽 .....71  
 호남지선 26k 중분대 녹지대 .....72

**2012**

서울외곽선 소래터널(판교, 일산) 면벽 .....74  
 남해선 진교터널(순천) 면벽 .....74  
 중앙선 금호분기점 5교 .....75  
 경부선 29.6k 콘크리트 계단식 옹벽 .....76

**2011**

경부선(서울) 금강 버스정류장 .....78  
 경부선(부산) 양산 버스정류장 .....79  
 호남선 석곡터널(순천) 면벽 .....80  
 호남선 순천2터널(천안) 면벽 .....81  
 호남선 대덕터널(천안) 면벽 .....81  
 중앙선 죽령터널 내부 .....81  
 서울외곽선 판교분기점 절토사면 .....82

**2010**

부산 톨게이트 부대시설 .....84  
 서울외곽선 판교분기점 본선육교 .....84

**부 록**

시설물 개선사업 현황 .....86  
 지식재산권 현황 .....88

남사 진위  
Namsa Jimwi

하이패스 전용  
↓ ↓

↓

30

램프구간

50

50

남사진위 IC 2







친환경자동차 충전인프라 표준디자인 매뉴얼



일체형 졸음쉼터 시설물 디자인(연곡, '24.3)



고속도로 톨링존 요금안내 정보디자인



교통사고 예방을 위한 대피유도 매뉴얼



교통안전(2차사고 예방) 홍보배너 디자인



# 일체형 즐음쉼터 시설물 디자인(연곡, '24.3)

이용자 편의를 고려한 파고라, 벤치, 운동시설 등  
안전하고 쾌적한 일체형 즐음쉼터 조성

[2023년 공공디자인으로 행복한 공간 만들기]\* 사업 수행

\* 한국공예·디자인문화진흥원(문체부) 공모사업,  
공공디자인 진흥을 위해 사업비(3.5억원) 및 컨설팅 수혜

## 즐음쉼터 모듈 구성 예시



휴게공간



산소힐링공간



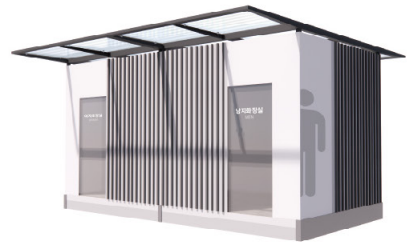
라운드



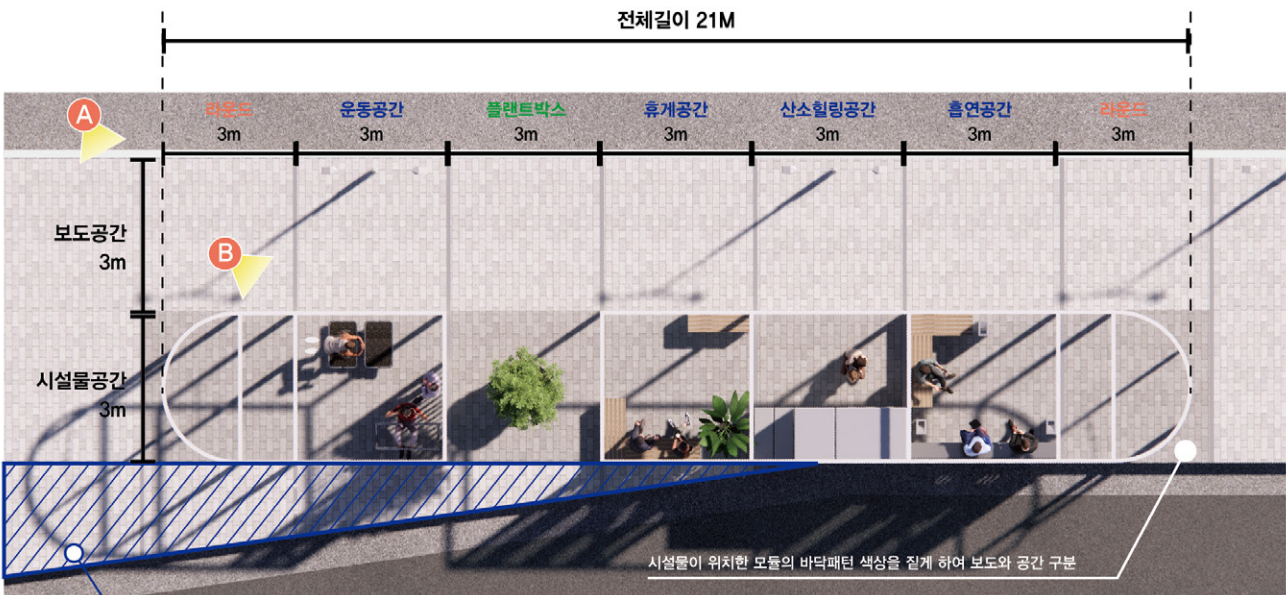
흡연공간



운동공간



화장실



사전 보도공사 필요

※ 연곡즐음쉼터 현황을 토대로 캐노피 배치를 편축형으로 진행



(예시) 일체형 놀음쉼터 디자인안



# 친환경자동차 충전인프라 표준디자인 매뉴얼

고속도로 친환경자동차 인프라(EV) 시설물의  
통일된 기준안 마련을 위한 픽토그램 및 응용 디자인 개발



친환경인프라 픽토그램



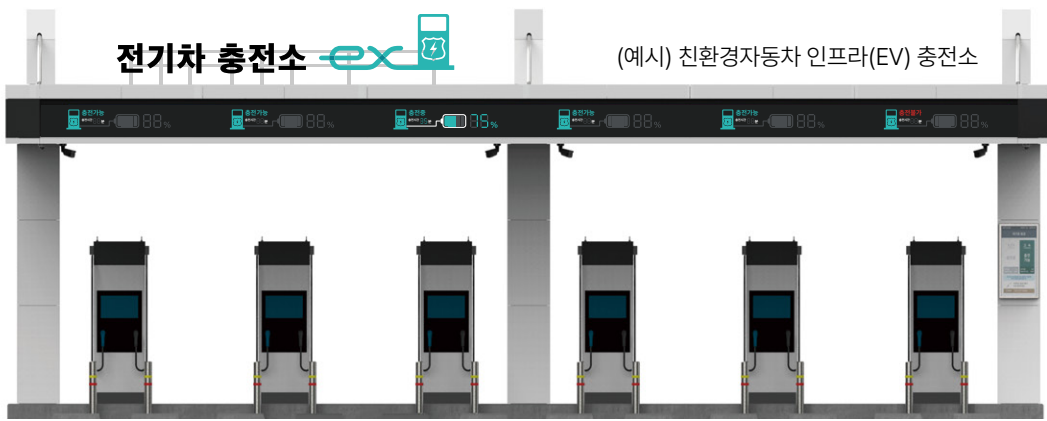
친환경인프라 픽토그램(로고 결합)



교통약자 친환경인프라 픽토그램

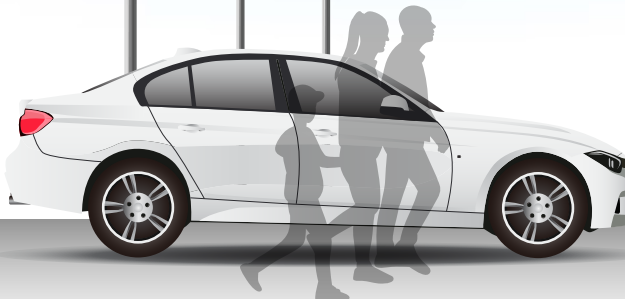


교통약자 친환경인프라 픽토그램(로고 결합)



# 2023 EV

지주형



(예시) 친환경자동차 인프라(EV) 충전소 안내 사인





(예시) EV친환경인프라 충전구역 노면유도선



기흥 SA 방향 이정 안내 사인



승용

화물

버스



전기차 충전소

서울만남(부산)휴게소  
서울특별시 서초구 양재대로12길  
운영시간 : 24시간 이용가능

충전중 0대    충전가능 2대

충전기 정보    업데이트 : 2023.11.13 02:20

50kW | 단독  
DC공부    DC차데모    AC3상    Ⓞ 운영기관 : 환경부

충전가능    충전가능  
33분 전 종료    35분 전 종료

350kW | 단독  
DC공부    Ⓞ 운영기관 : SK일렉트릭

상태미확인

200kW | 단독  
DC공부    Ⓞ 운영기관 : SK일렉트릭

상태미확인    상태미확인



(예시) 톨링존 요금 안내정보 표준 디자인 1안



(예시) 톨링존 요금 안내정보 표준 디자인 2안



(예시) 서울 톨게이트 톨링존 요금 안내정보 표준 디자인



## 고속도로 톨링존 요금안내 정보디자인

톨링존 요금 수납차로의 시인성·인지성 향상을 위한  
표준 디자인안 개발



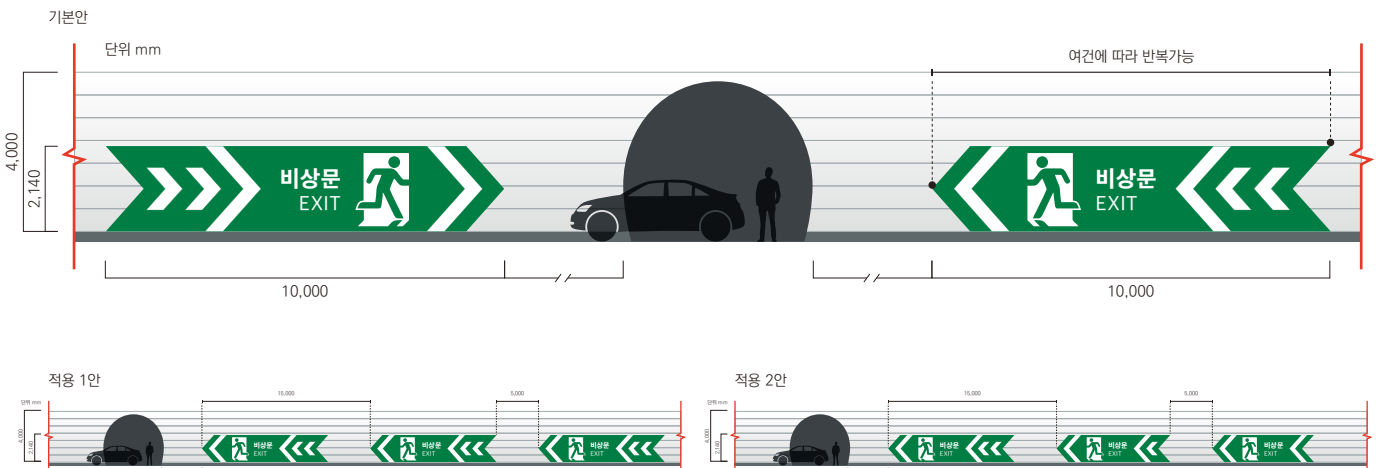
# 교통사고 예방을 위한 대피유도 매뉴얼

고속도로 사고발생 시 도로이용자의 신속한 피난을 유도하기 위한 터널/교량/방음 벽·터널 대피유도 디자인 개발



# 2023

(예시) 터널 대피유도 디자인안 도면



# Evacuation

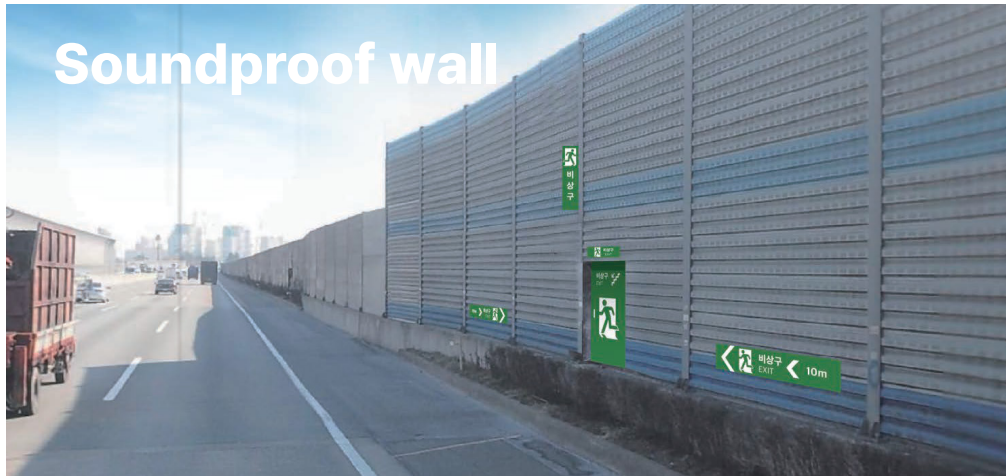
(예시) 시설물 별 대피유도 디자인안



Tunnel



Bridge



Soundproof wall



Soundproof tunnel

# Guidance

## 교통안전(2차사고 예방) 홍보배너 디자인

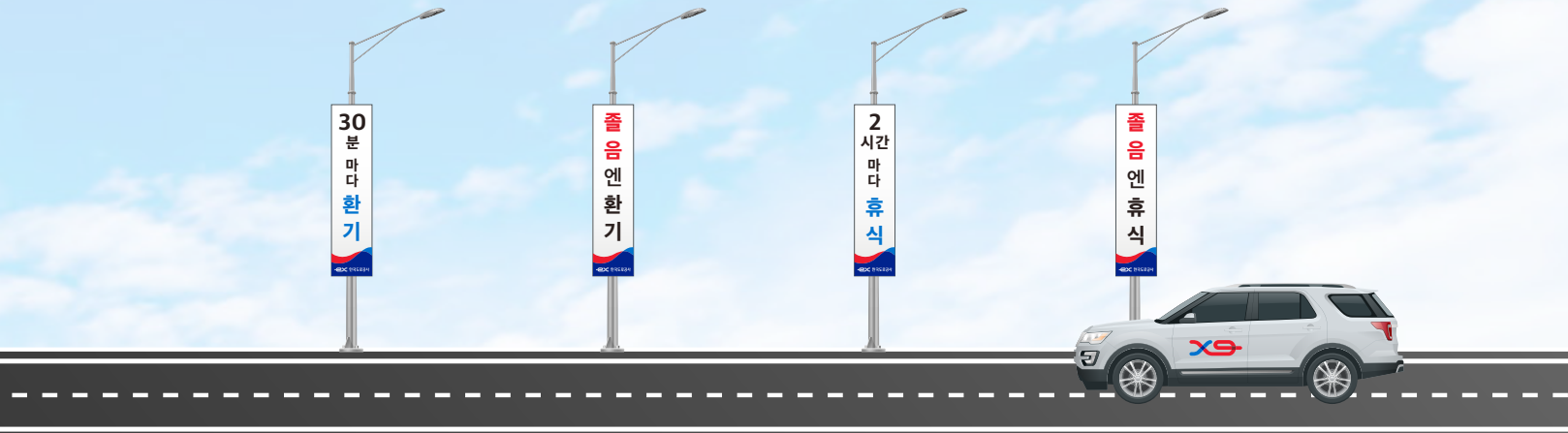
(예시) 고속도로 사고발생 시 2차사고를 예방하기 위한  
안전행동(비트박스) 홍보 배너



# Traffic safety

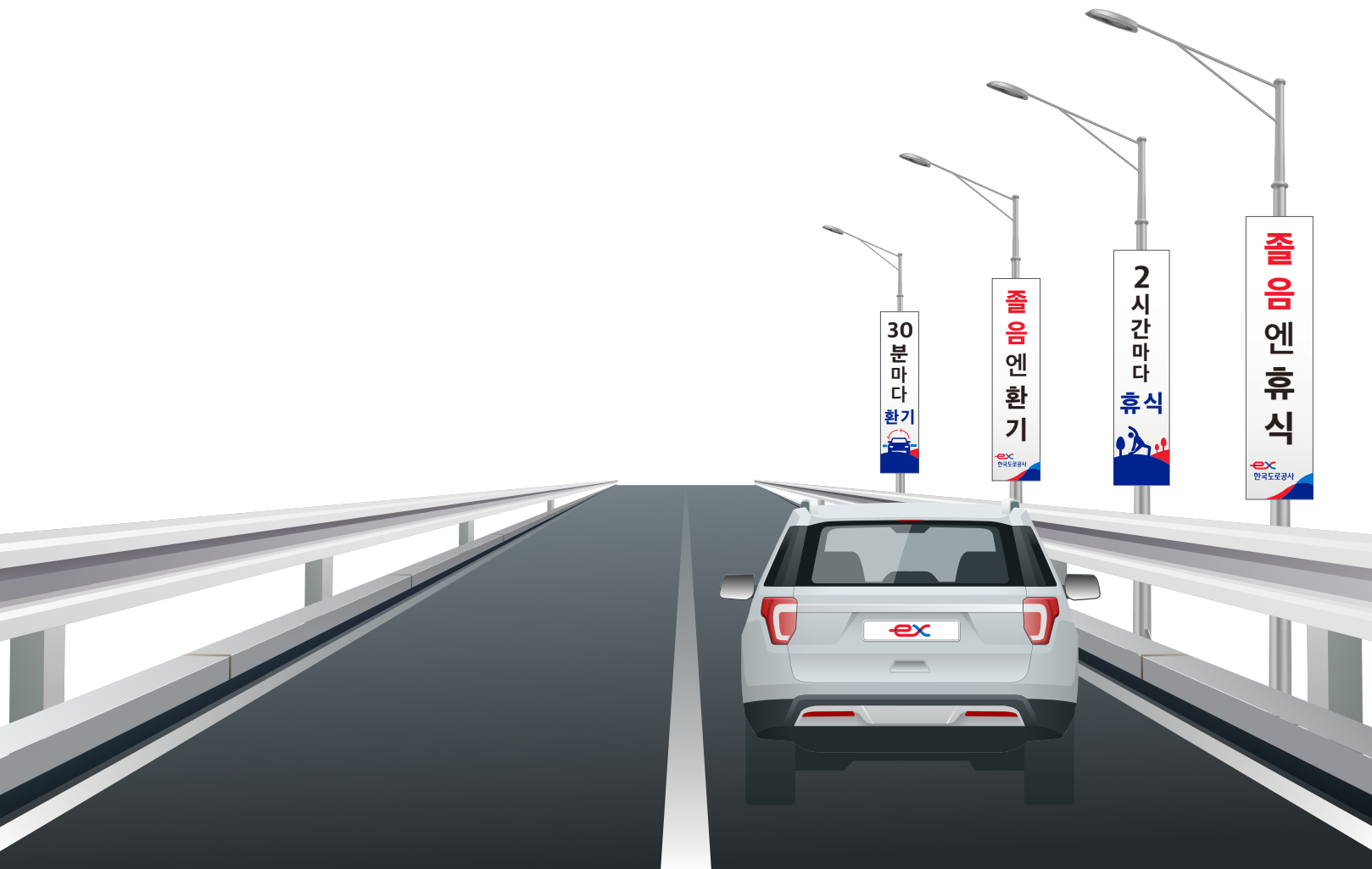






**계절별 교통안전 홍보배너**  
 (예시) 봄, 여름, 가을, 겨울 별 주요 발생 교통사고  
 예방을 위한 교통안전 홍보배너 디자인

2023







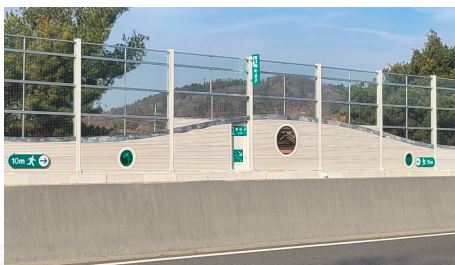
신설 톨게이트(남사진위, 대구순환)



경부선 서울TG 톨링존 디자인 개선



(부산/창원)방음벽 대피유도 안전디자인



BI디자인(한국도로교통 해외진출 브랜드)



고속도로(웨이파인딩, 공공시설 표준가이드)매뉴얼



# 2022 Seoul

## 경부선 서울TG 톨링존 디자인 개선

아일랜드 형태의 재도장, 지명표지 교체를 통해 톨링존의 시인성과 인지성을 향상시키고 시각적 복잡성을 최소화함

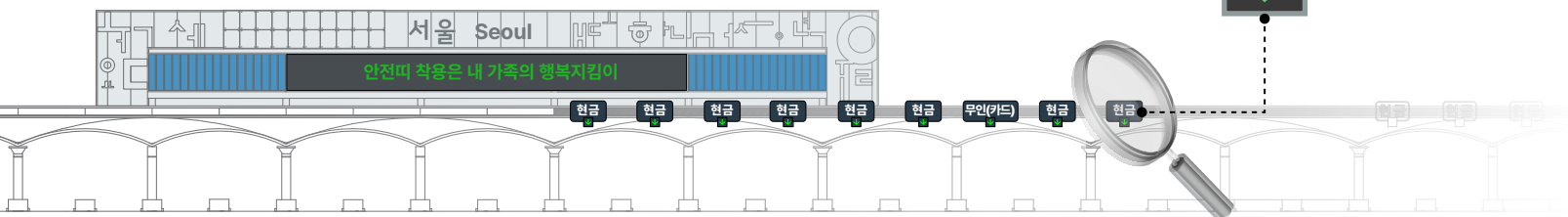
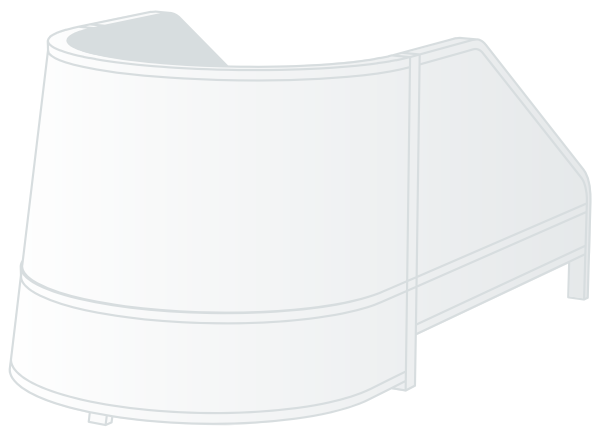




(왼쪽) 양면 고정식 표지



아일랜드 형태 제도장



## 신설 톨게이트(남사진위, 대구순환)

### 신설 톨링존(남사진위 TG)

경부선 남사IC 톨게이트

기존 시설물이 주는 심리적 압박감을 해소하기 위한 시설물 디자인





심리적 압박감을 부여하는  
톨게이트 시설물을 개선하여 개방성 부여



### 신설 톨링존(대구순환 TG)

대구순환선 북달성, 남칠곡, 연경 톨게이트

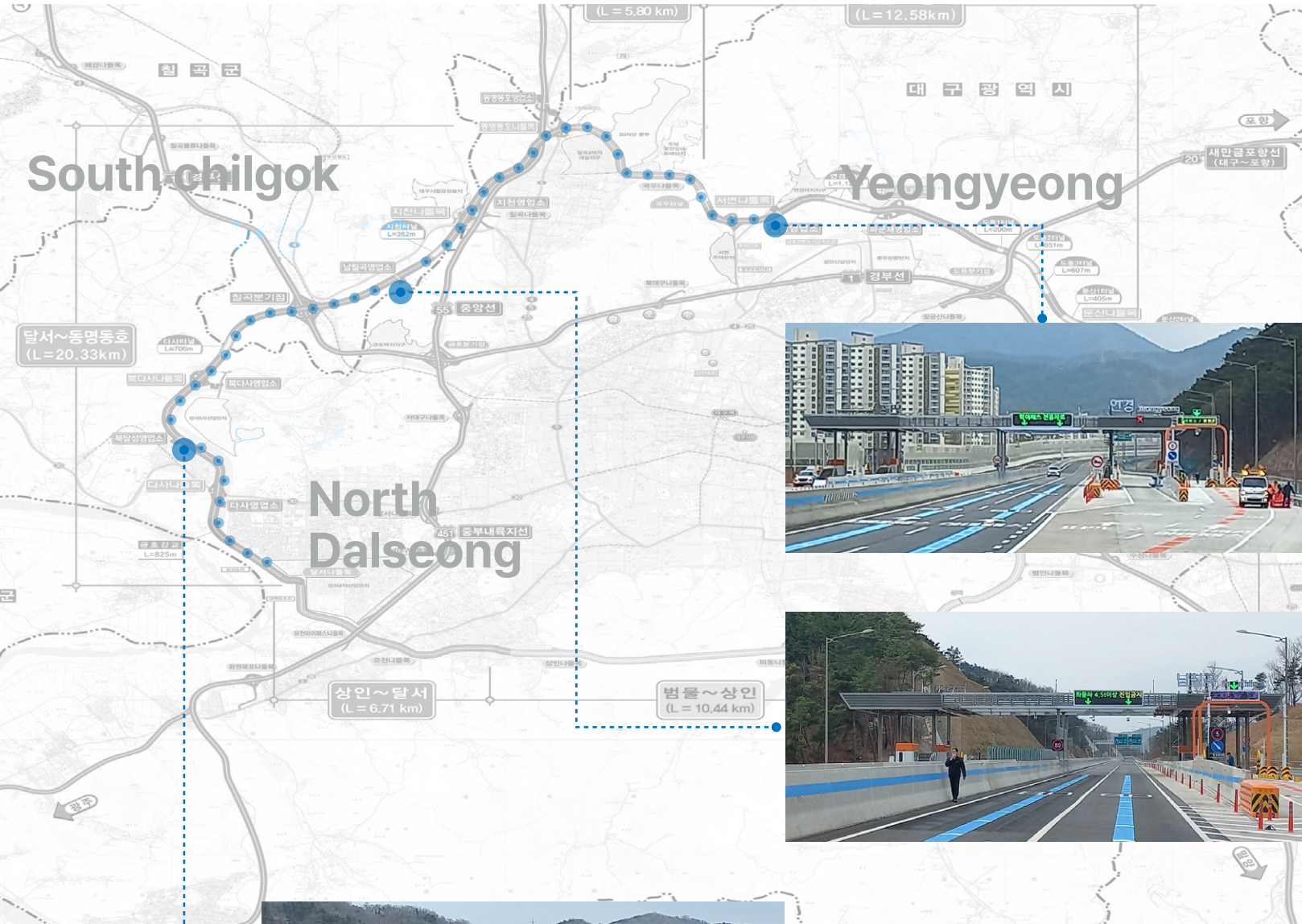
고속도로 요금소 부근의 교통흐름을 개선하기 위한 톨링존 개발



2022.3.30. 개통







# 2022

# Circulation

# Sound Barrier Guidance Sign

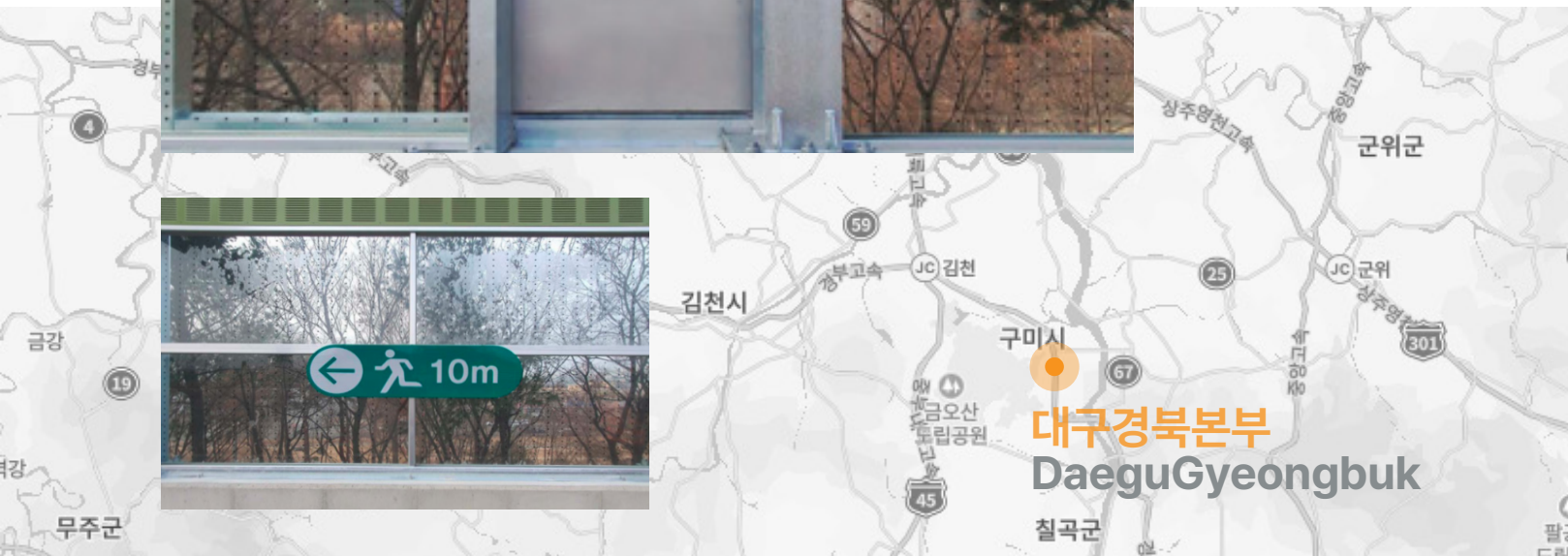


(부산/창원)

방음벽 대피유도 안전디자인



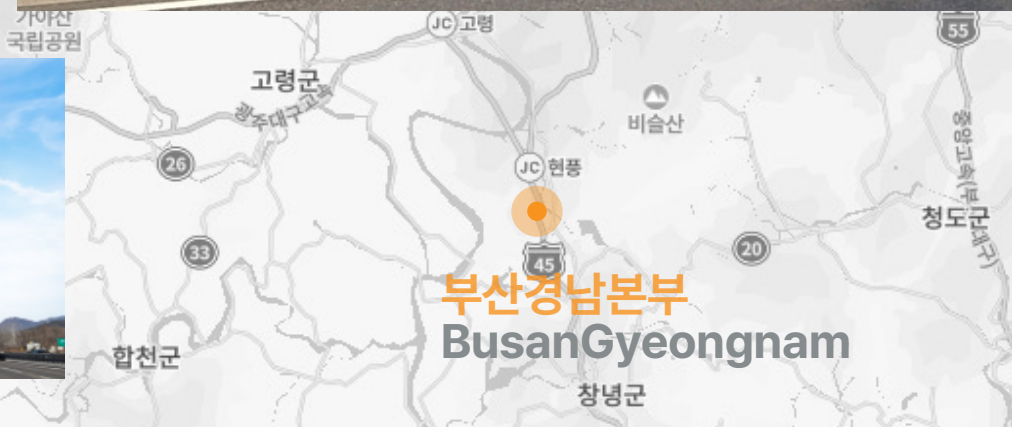
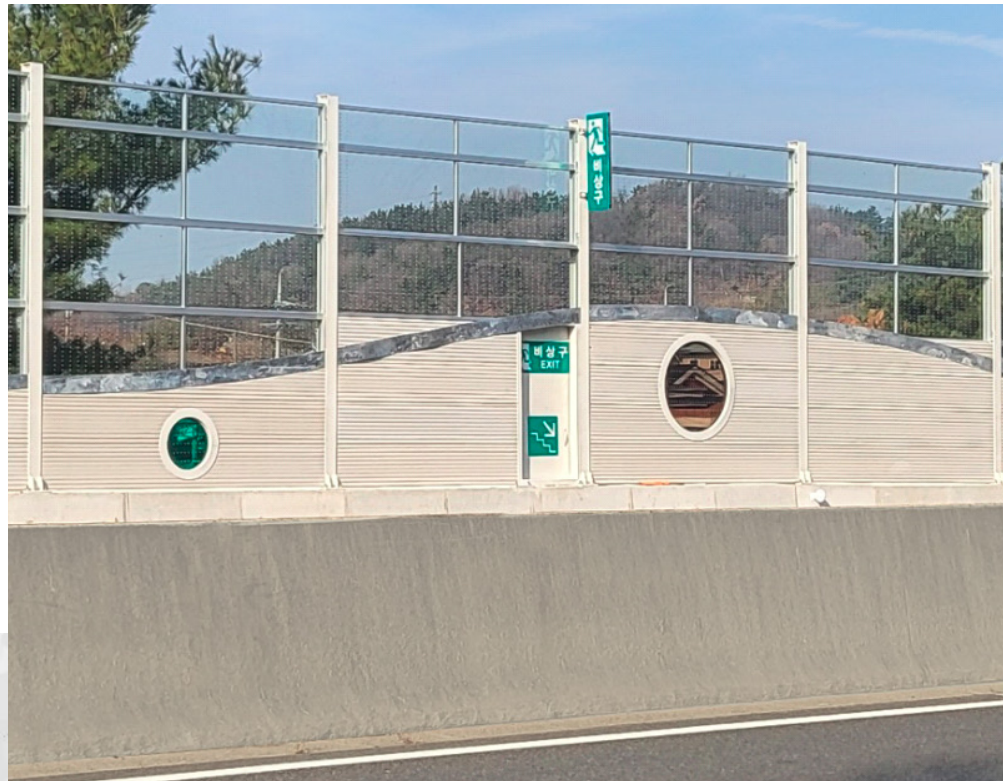
대구경북본부 (경부선 173.9K)



# for Evacuation Section

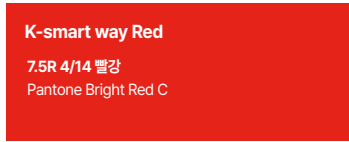
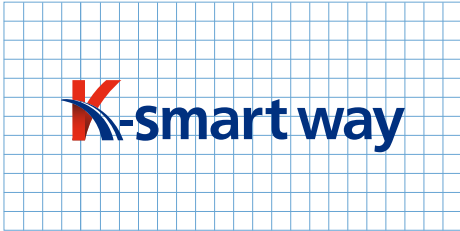


부산경남본부(중부내륙 47.5키)



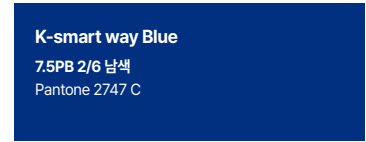
# BI디자인 (한국도로교통 해외진출 브랜드)

(예시) 한국도로교통 해외진출 통합 브랜드 'K-smart way' 로고



**K-smart way Red**  
7.5R 4/14 빨강  
Pantone Bright Red C

L\*a\*b\* 40.39, 58.69, 40.18  
YDxDyD 11.49, 0.5985, 0.3291  
sRGB 185, 32, 33  
CMYK 0, 95, 95, 0



**K-smart way Blue**  
7.5PB 2/6 남색  
Pantone 2747 C

L\*a\*b\* 20.23, 10.83, -25.97  
YDxDyD 3.046, 0.2213, 0.1904  
sRGB 40, 45, 87  
CMYK 100, 85, 5, 20

(예시) 한국도로교통 해외진출 통합 브랜드 적용 빌보드



2023

(예시) 한국도로교통 해외진출 통합 브랜드 적용 홍보부스



**한국도로교통 해외진출 통합 브랜드 디자인**  
글로벌 도로교통 분야에서 통합된 인식 창출을 위한  
대한민국 대표 도로교통 브랜드 개발



# 고속도로 (웨이파인딩, 공공시설 표준가이드) 매뉴얼



범위: 도로공사 캐릭터 및 지자체-상업 캐릭터

## 캐릭터

도로시설물의  
캐릭터 적용 표준안



범위: 도로공사 CI시그니처 타입

## 로고

도로시설물의  
로고 적용 표준안



범위: 고속도로 시설물 적용 색채

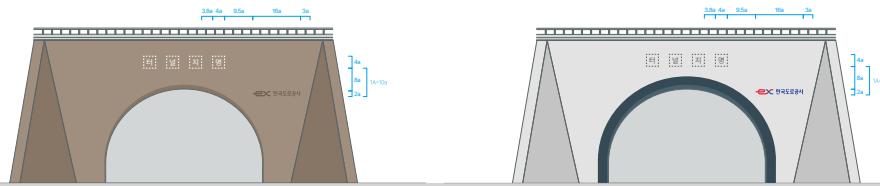
## 색채

도로시설물의  
색채 적용 표준안

(예시) 고속도로 공공시설 표준 디자인 개요

본 선 시 설 물	01	톨링존	02	교량	03	터널	
	톨게이트	교량	터널 입출구부	터널 내부	터널 관리사무소		
부 속 시 설 물	05	주행유도 안전시설			주행유도 안전시설		
	시선유도시설(시선유도표지)	시선유도시설(시선유도봉)	시선유도시설(갈매기표지)	공사임시시설(구간안전표지)	공사임시시설(PE드럼)	공사임시시설(PC방호벽)	공사가림막
	07	휴게존		08	09	10	
휴게소	지주사인	사면	방음-방풍벽	보안시설	옹벽		염수분사시설(차폐시설)
졸음쉼터	버스정류장	옹벽		염수분사시설(차폐시설)			

(예시) 고속도로 표준 디자인 적용 터널 입출구부



고속도로 시설물의 디자인(캐릭터·로고·색채)의 통일된 기준 마련을 위한 표준 디자인안 규정

● 적용 | ◐ 일부 미적용 | ○ 미적용

디자인 규정항목 적용대상 여부

캐릭터

로고

색채

04 차량방호 안전시설

중앙분리대



충격흡수시설



가드레일



가드펜스



06 도로안내표지

교통안전표지



ITS/VMS



노면색깔유도선



스마트 안전시설

차량단속시설



영수분사시설(영수탱크)



연도공간

경관다양화시설 조형물



순응형



조화형



강조형



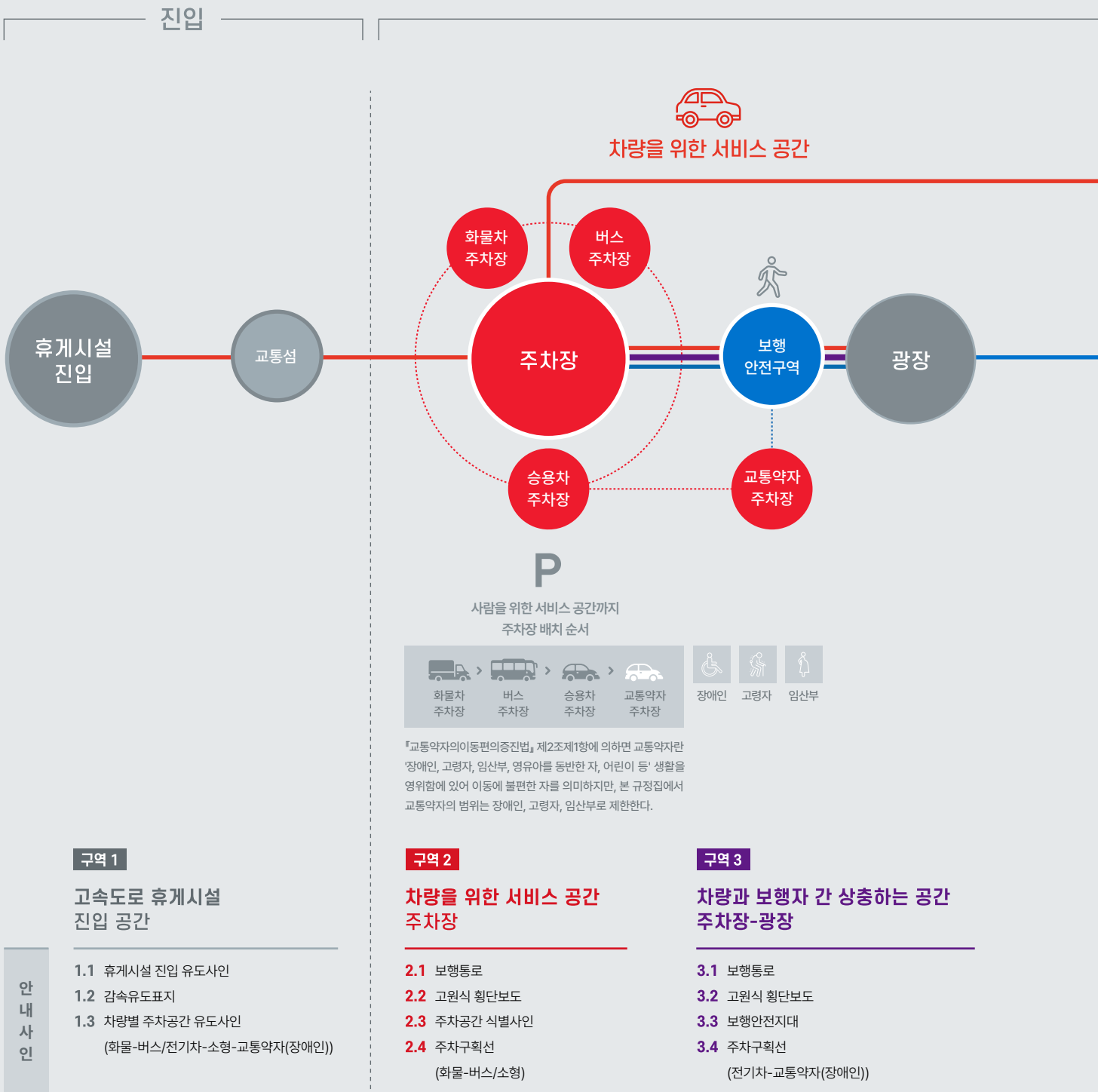
01	02	21
07	01 08	01 20
09	01 03	01 26
07 08	02 05	01 30
08 10	11 13	08 23



일관성 있는 고속도로 휴게시설 사인시스템 구축을 위한  
유니버설 관점의 휴게시설 웨이파인딩 매뉴얼

# 2023

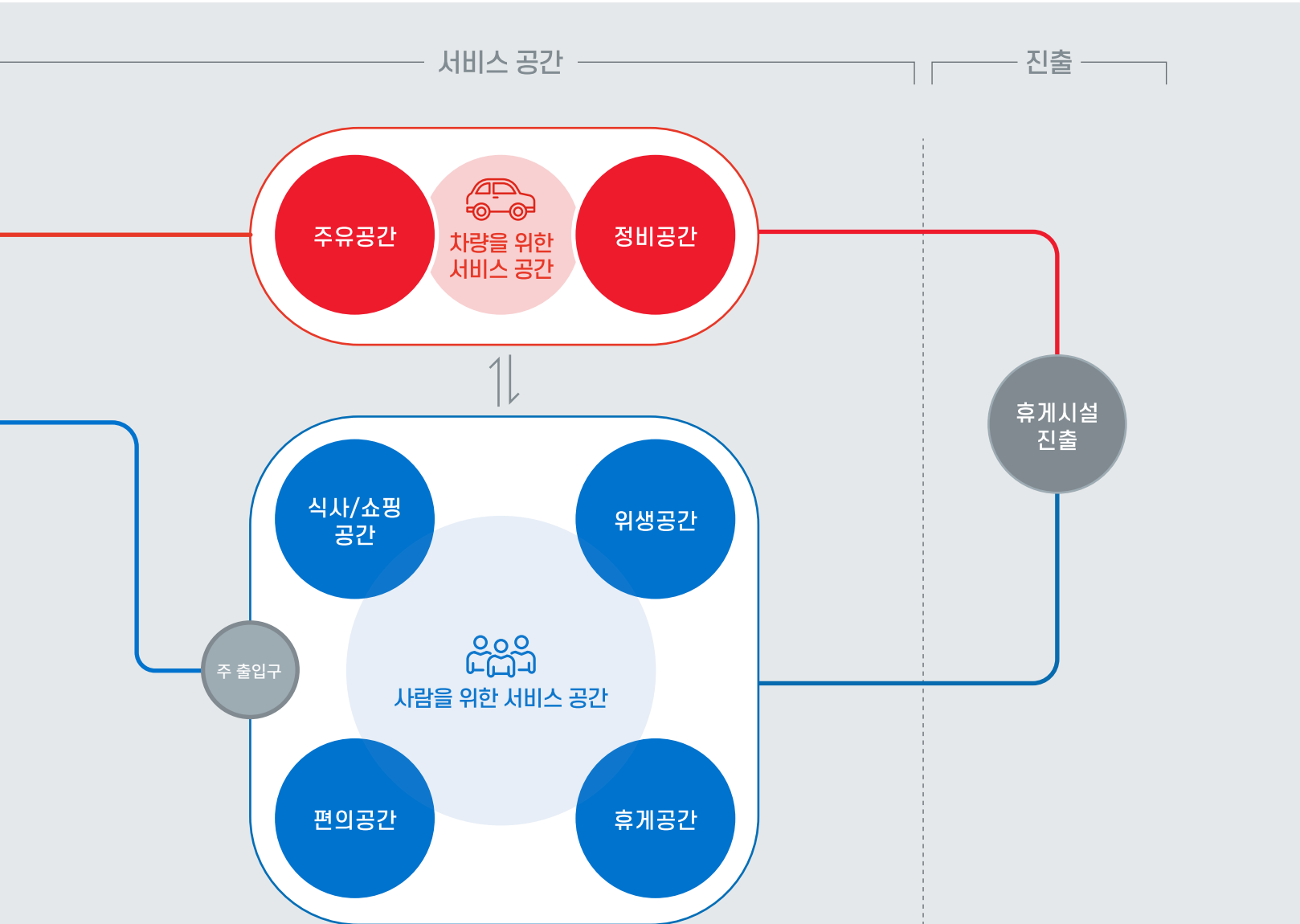
(예시) 고속도로 휴게시설 웨이파인딩 여정맵 개요







(예시) 고속도로 휴게시설 전체 공간 안내도



**구역 4**

**차량을 위한 서비스 공간  
주유공간 - 정비공간**

- 4.1 주유-정비공간 진입 유도사인
- 4.2 주유-정비공간 위치(명칭)사인
- 4.3 주요 장비 설명(사용방법)사인
- 4.4 규제사인(기기사용 주의사항 및 사전 경고)

**구역 5**

**사람을 위한 서비스 공간  
식사/쇼핑공간, 위생공간, 편의공간, 휴게공간**

- 5.1 휴게시설 전체 공간에 대한 안내사인
- 5.2 각 공간 별 방향 유도사인
- 5.3 공간 위치사인(현위치, 건물-공간명칭)
- 5.4 공간별 상세 설명사인(장애인 주차, 기타 기기 사용법 등)
- 5.5 규제사인(위생 및 안전지침에 대한 사항 등)

**구역 6**

**고속도로 휴게시설  
진출 공간**

- 6.1 지시표지(전좌석안전띠착용)





(비정규 표지)[전좌석 안전띠] 표지



ITS시설 지주디자인(문형식 2종 내민식 1종)



(비정규 표지)[저속차량 추돌주의] 표지



(지하통로) 영동선 42.4k(용구대로)



(지하통로) 경부선 서울만남의광장 회차로



# ITS

# Landlord



## ITS시설 지주디자인(문형식 2종 내민식 1종)

차량진입 시선에서 시선적 밀폐감을 줄이고  
자연스러운 주행환경을 조성

(예시) 문형식 2종 내민식 1종 ITS 지주 디자인안



# (비정규 표지)[전좌석 안전띠] 표지

경부선 김천SA 양방향 등 129개소



복잡한 시각적 요소의 활용으로 인지성과 심미성이 저하된  
교통안전표지 디자인 개선

# 2021 Safety-Belt



# (비정규 표지)[저속차량 추돌주의] 표지

당진 영덕선 보은지사 관내 등 27개소



# Collision Warning



2022

## (지하통로) 영동선 42.4k(용구대로)

수도권본부 용구대로 군포지사



## (지하통로)

### 경부선 서울만남의광장 회차로

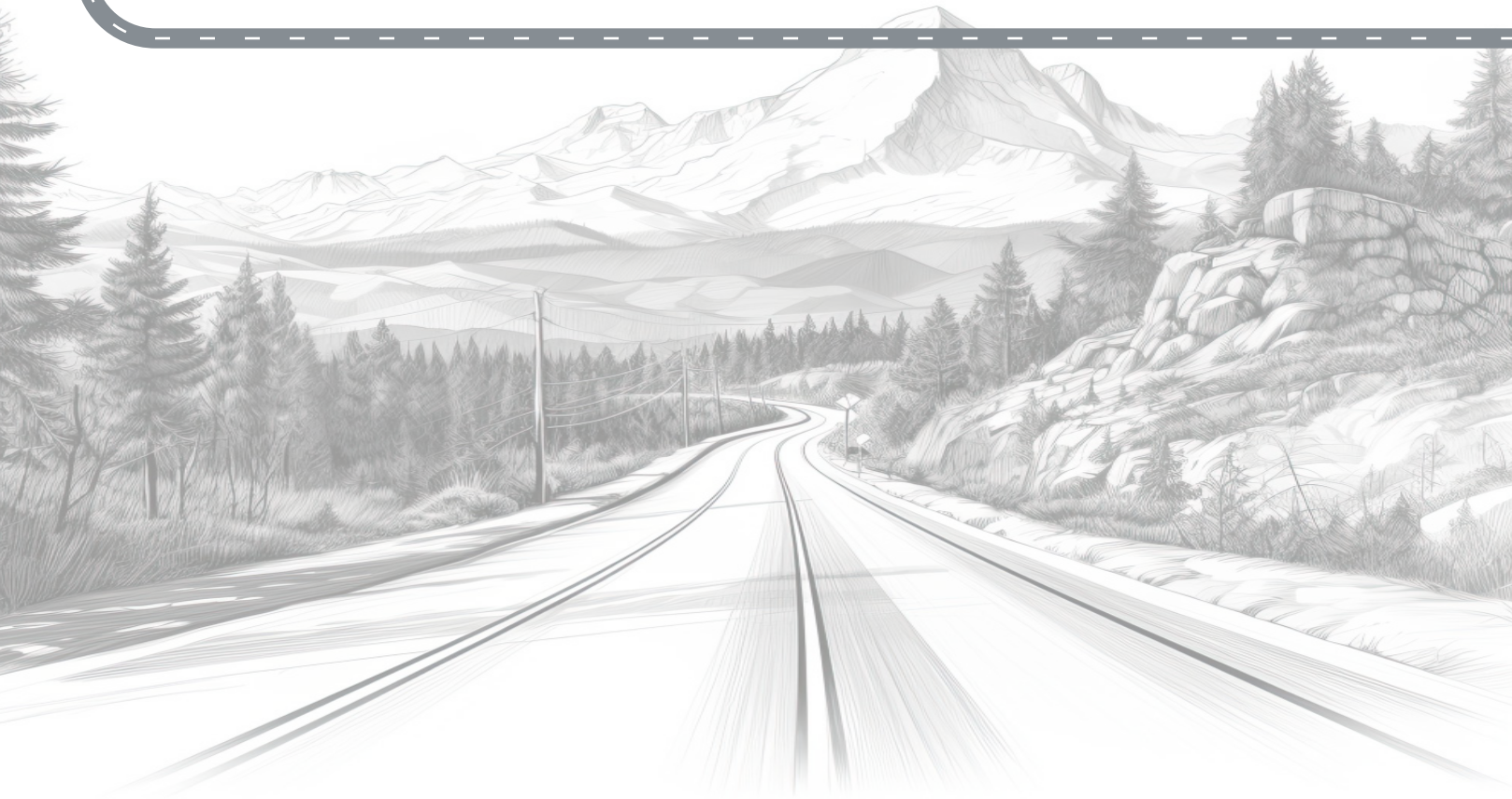
보행자와 차도를 구분하여 안전성을 확보하고  
주변과의 조화성과 시각적 안정감을 제고







수도권 제1순환선 성남TG 톨링존





수도권 제 1순환선 성남 톨링존(다차로 하이패스 갠트리-캐노피)  
 과다한 색채가 적용된 톨게이트 시설물로 인해 복잡한 경관 형성





성남 톨게이트 톨링존  
Seongnam Tollgate Tolling Zone



복잡한 톨게이트 시설물을 개선하여  
운전자의 심리적 위압감 해소 및 통일성 부여





버스정류장(죽전/신갈/경부선 서울)



(문제해결형)음료수거쓰레기통



호남선 광주TG 다차로 하이패스 갠트리



## 호남선 광주 톨게이트 다차로 하이패스 갠트리



주행환경의 밀폐감을 줄이고 자연스러운 주행환경을 조성  
(2018년도 디자인안 수정 및 보완)



## 음료수거 쓰레기통



경부선 안성휴게소(서울) 등 10개소  
문제해결형 시설물(음료수거 쓰레기통) 디자인 개선사업

SA Facilities

## Beverage Bin



음료수거의 편의성을 고려하여 손세척 및  
세면기능을 추가한 디자인으로 시설의 유지관리가 용이하도록 디자인

## 버스정류장(죽전/신갈/경부선 서울)







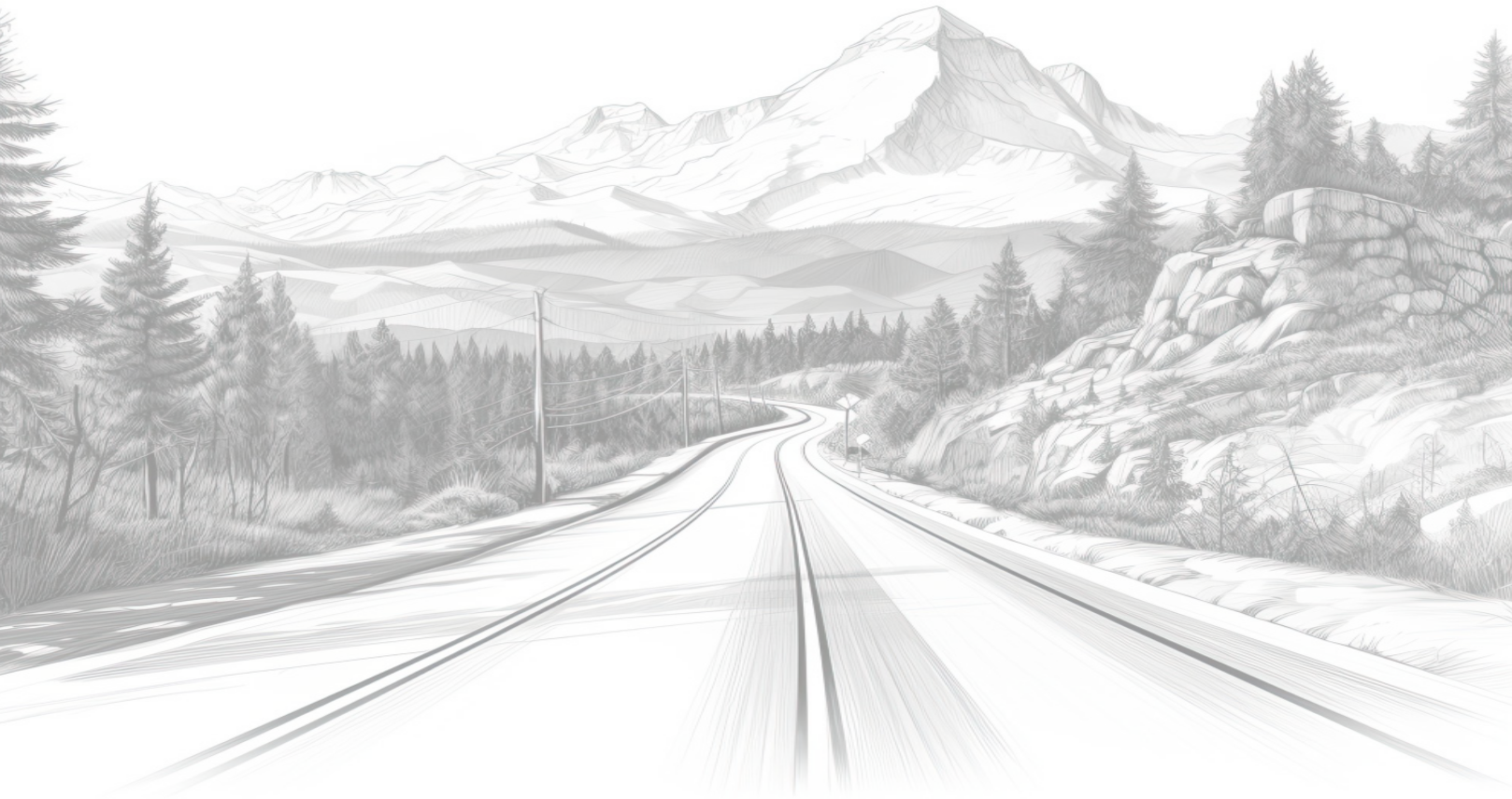
평택제천선 안진터널 내부 안전디자인



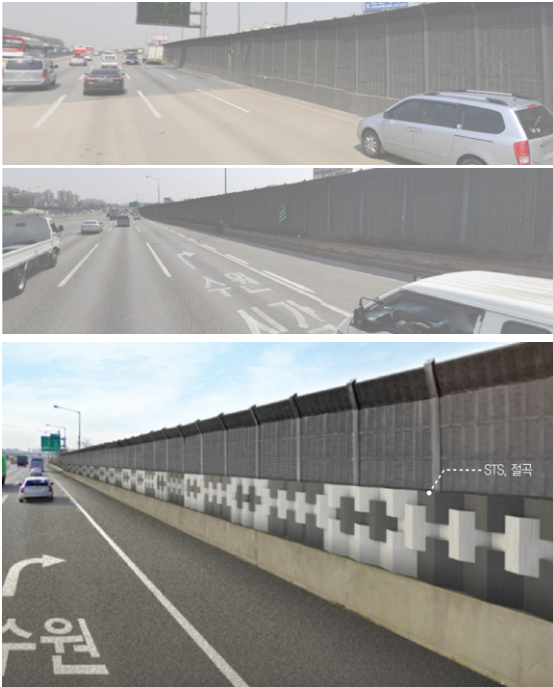
경부선 341.85K 지하통로박스



경부선 392.2K 노후방음벽



# 2018 Sound



경부선 392.2K 노후방음벽



# Barrier

# Passage

## 경부선 341.85K 지하통로박스



## 평택제천선 안진터널 내부 안전디자인

# Tunnel Evacuation



간결한 색채와 픽토그램을 적용하여  
터널 내부 안전시설의 시인성을 강조하고 안전성을 확보

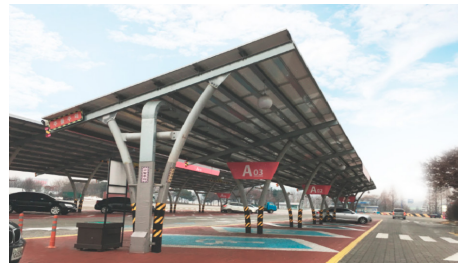




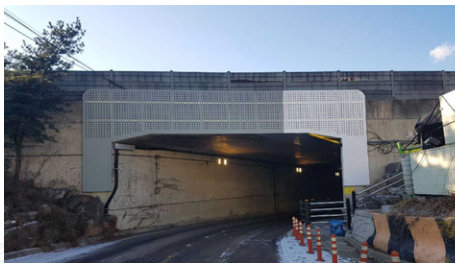
도로정보표지 ITS 지주



휴게시설(SA) 태양광 주차사인



가천대 ex-Hub 연결통로



남해선 120.8k 창원1터널 터널 진입부



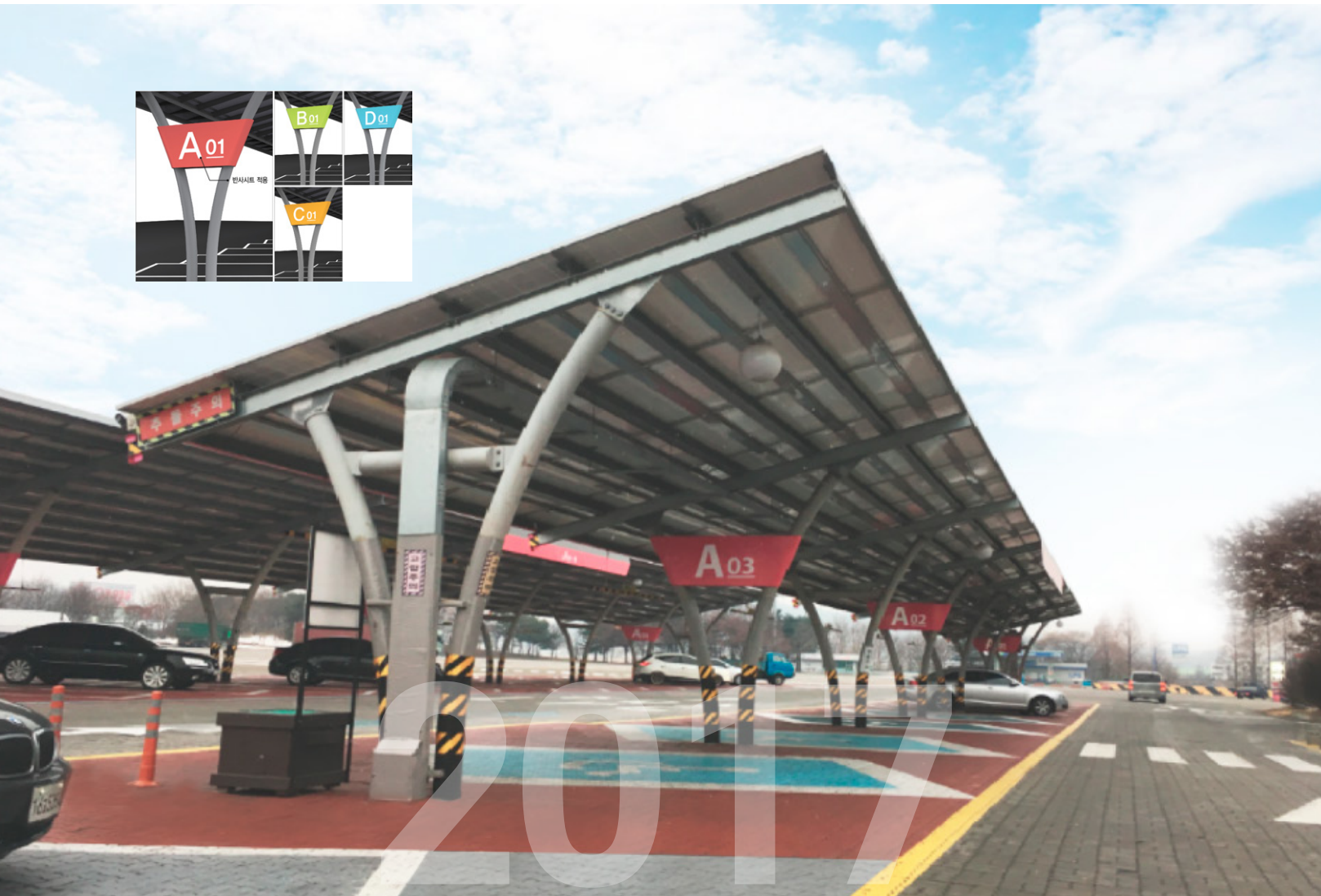
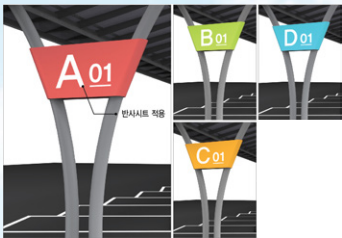
## 휴게시설(SA) 태양광 주차사인

입장SA(서울),강릉SA(서창)

점유면적을 최소화하고 주차공간의 시인성 및 안전성을 고려하여  
각 방향에 따른 안내사인 타입을 구성 후 설치



# SA Parking Area



## 도로정보표지 ITS 지주

경부선(부산) 331.6K



# 2017 Landlord

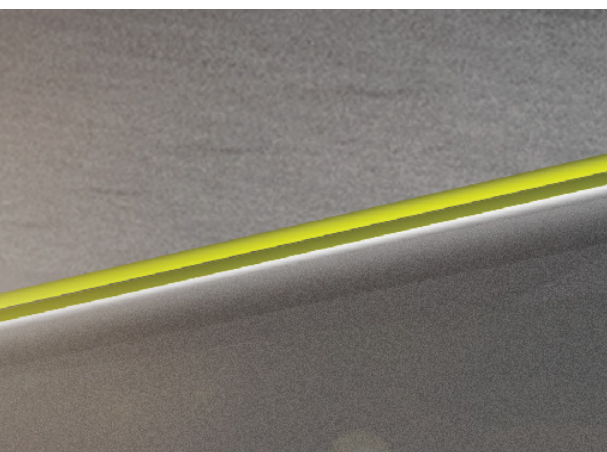


S  
T  
I





# 가천대 ex-Hub 연결통로



## 남해선 120.8k 창원1터널 터널 진입부





디지털  
고속도로

# ex 2016



고속버스 환승표지(횡성/인삼랜드/선산)



휴게소 주차식별표지(기흥/문막/음성)



졸음쉼터 차양시설(가남/창원)



중부선 277.0k 졸음쉼터



버스정류장 경관 개선(신갈/죽전)



# 2016 Parking Sign



## 휴게소 주차식별표지(기흥/문막/음성)

기흥SA(부산), 문막SA(강릉), 음성SA(통영)

휴게소 서비스 이용자의 주차장 사용 편의 증진을 위해 주차식별표지를 설치함



## 고속버스 환승표지(횡성/인삼랜드/선산)

횡성SA, 인삼랜드SA, 선산SA

시인성 높은 고속버스 환승표지 개발



# Transfer Sign



# Awning Facilities for Sleep Shelters



## 졸음쉼터 차양시설(가남/창원)

중부내륙선 257.8K(충주 방향), 남해1지선 15.8K(창원 방향)  
운전자의 편의를 위한 햇빛 차양시설 설치



2019

## 중부선 277.0k 졸음쉼터

주행자의 안전성과 편의성을 고려한 휴게시설 설치



## 버스정류장 경관 개선(신갈/죽전)

기능성을 최대화하고  
주변 경관과 조화를 이루는 버스정류장 디자인





ex ex ex ex ex ex ex ex  
ex ex ex ex ex ex ex ex  
ex ex ex ex ex ex ex ex

디자인  
고속도로  
관리

ex  
2015



영동선 흥호, 문막 버스정류장



88선 농공휴게소 흡연실



서울외곽선 안양터널 면벽



경부선 323.8km 신풍육교



## 88선 농공휴게소 흡연실

지저분한 환경을 쾌적한 공간으로 개선



# Smoking

# Booth



2015



영동선 흥호, 문막 버스정류장





서울외곽선 안양터널 면벽



## 경부선 323.8km 신풍육교

간결한 디자인으로  
주변 환경과 조화를 이루는 시설물



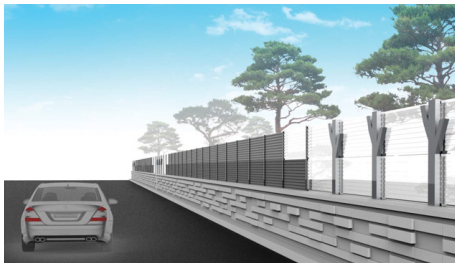


건설산업의  
고속도로를  
디자인

**ex**  
**2014**



영동선 여주-문막 노후 방음벽



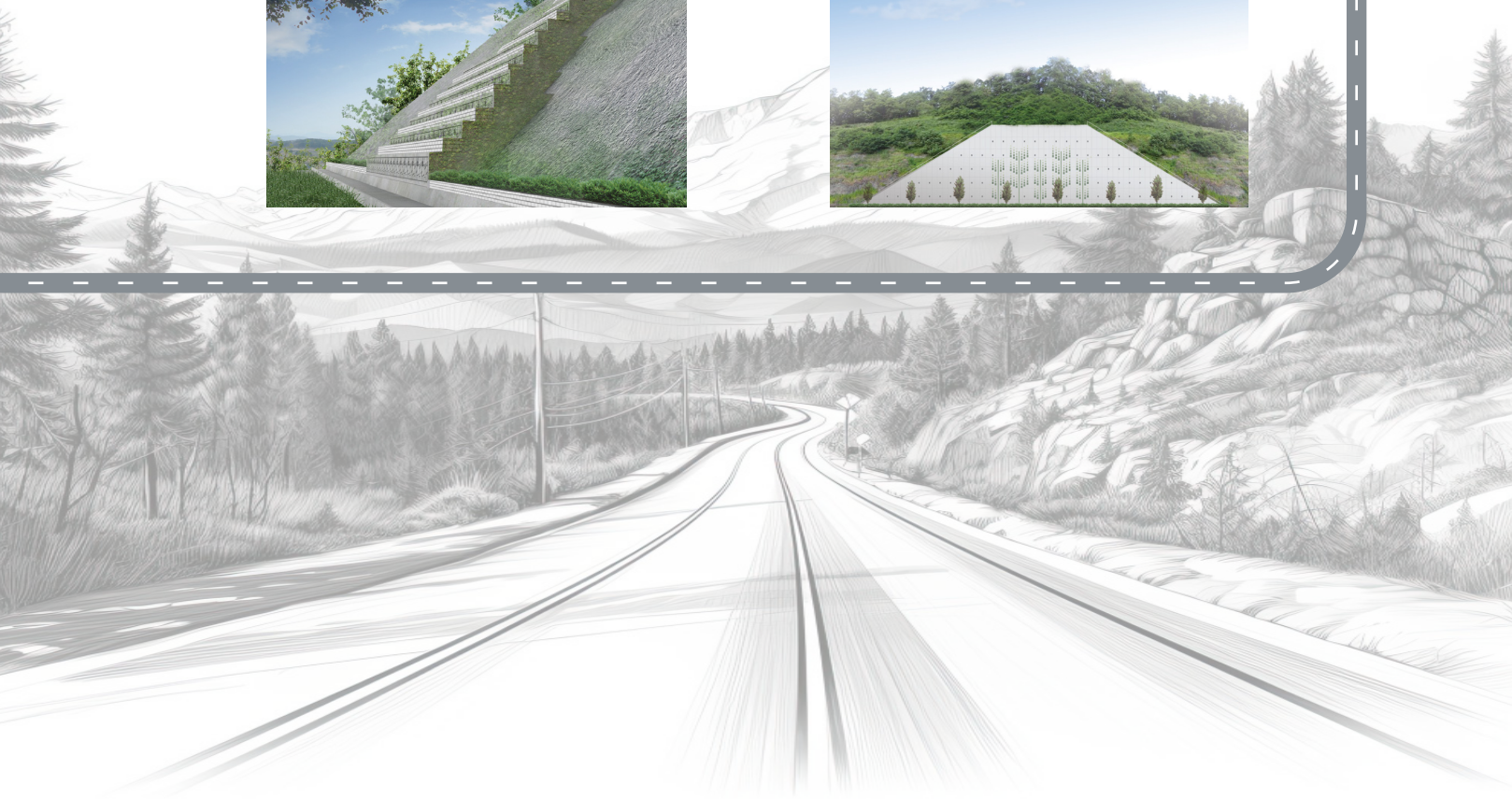
경부선 안성톨게이트



중부내륙선 29.8km 절토부 옹벽



고창담양선 3.4km 콘크리트 옹벽



# 2014



경부선 안성톨게이트  
Anseong Tollgate



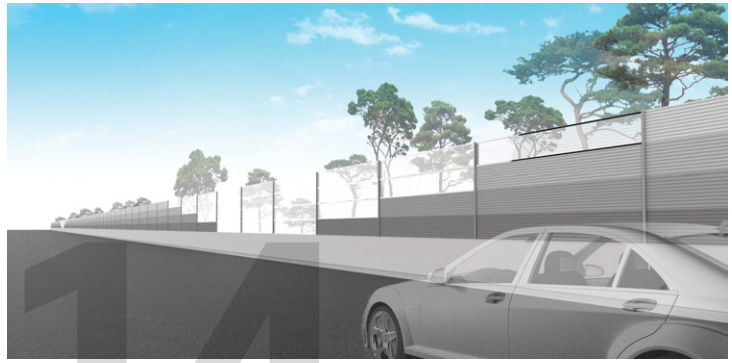
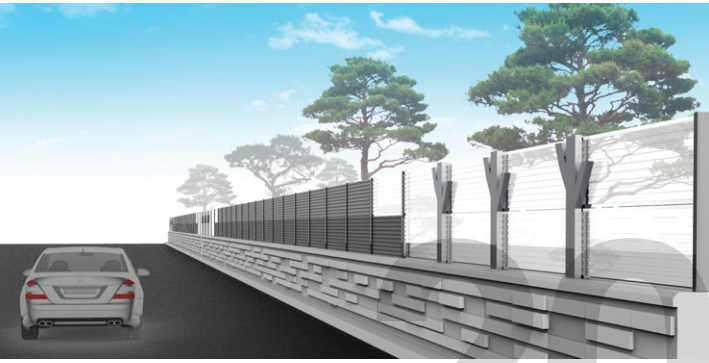


톨게이트 입면부의 상징성과 통일성을 확보하기 위해 안성의 15개 행정구역을 타공판의 분절과 배열을 통해 표현하고 불필요한 표지판을 제거



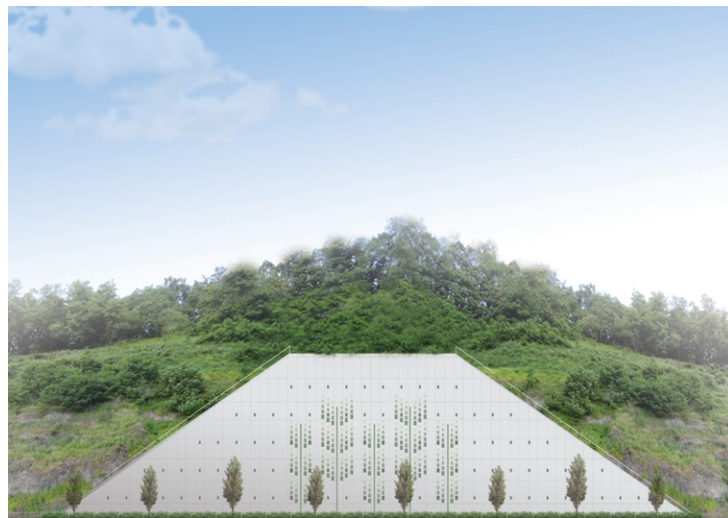
## 영동선 여주-문막 노후 방음벽

노후화되고 폐쇄적 느낌을 주는 시설물을 개선하여 개방성 부여



중부 내륙선(창원) 28.9km 절토부 옹벽

고창 담양선 3.4km(담양) 콘크리트 옹벽







고속도로를 위한  
디지털인

**ex**  
**2013**



호남선 171k 만경강교



중부선 305.9k 일죽졸음쉼터



호남선 32.4k 콘크리트 옹벽



호남지선 26k 중분대 녹지대



# 2013



# Awning Facilities



## 중부선 305.9K 일족 졸음쉼터

운전자의 편의를 위해 주변 경관과 조화를 이루는 햇빛 차양막 설치





호남선 171K 만경강교



2013



## 호남선 32.4k 콘크리트 옹벽

주변 자연경관과 조화를 이루는 심미적인 디자인



# Median



**호남지선 26k 중분대 녹지대**

ex ex ex ex ex ex ex ex  
ex ex ex ex ex ex ex ex  
ex ex ex ex ex ex ex ex

고속도로 평균디자인

ex  
2012



남해선 진교터널(순천) 면벽



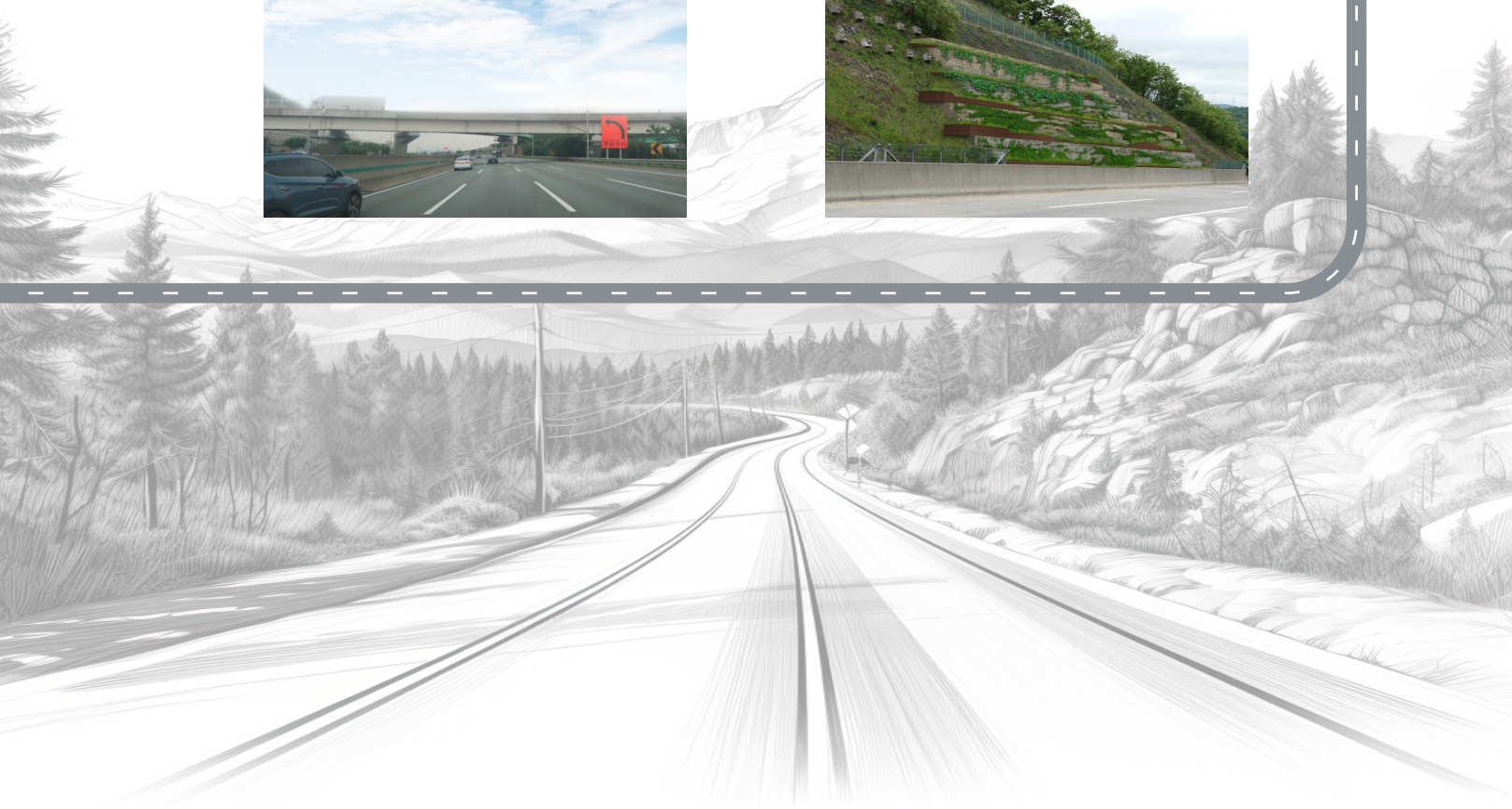
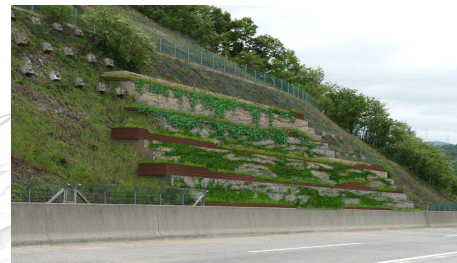
서울외곽선 소래터널(판교, 일산) 면벽



중앙선 금호분기점 5교



경부선 29.6k 콘크리트 계단식 옹벽



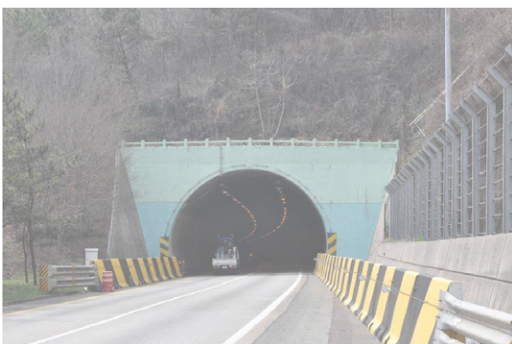


**서울외곽선 소래터널(판교, 일산) 면벽**



안전 확보를 위한 진·출입부 감속유도사인 적용 및  
자연과 조화를 이루는 디자인 개선

**남해선 진교터널(순천) 면벽**





## 중앙선 금호분기점 5교



# Retaining Wall



경부선 29.6k 콘크리트 계단식 옹벽





고속도로공사  
디지털인

# ex 2011



호남선 석곡터널(순천) 면벽



경부선(부산) 양산 버스정류장



경부선(서울) 금강 버스정류장



호남선 순천2터널(천안) 면벽



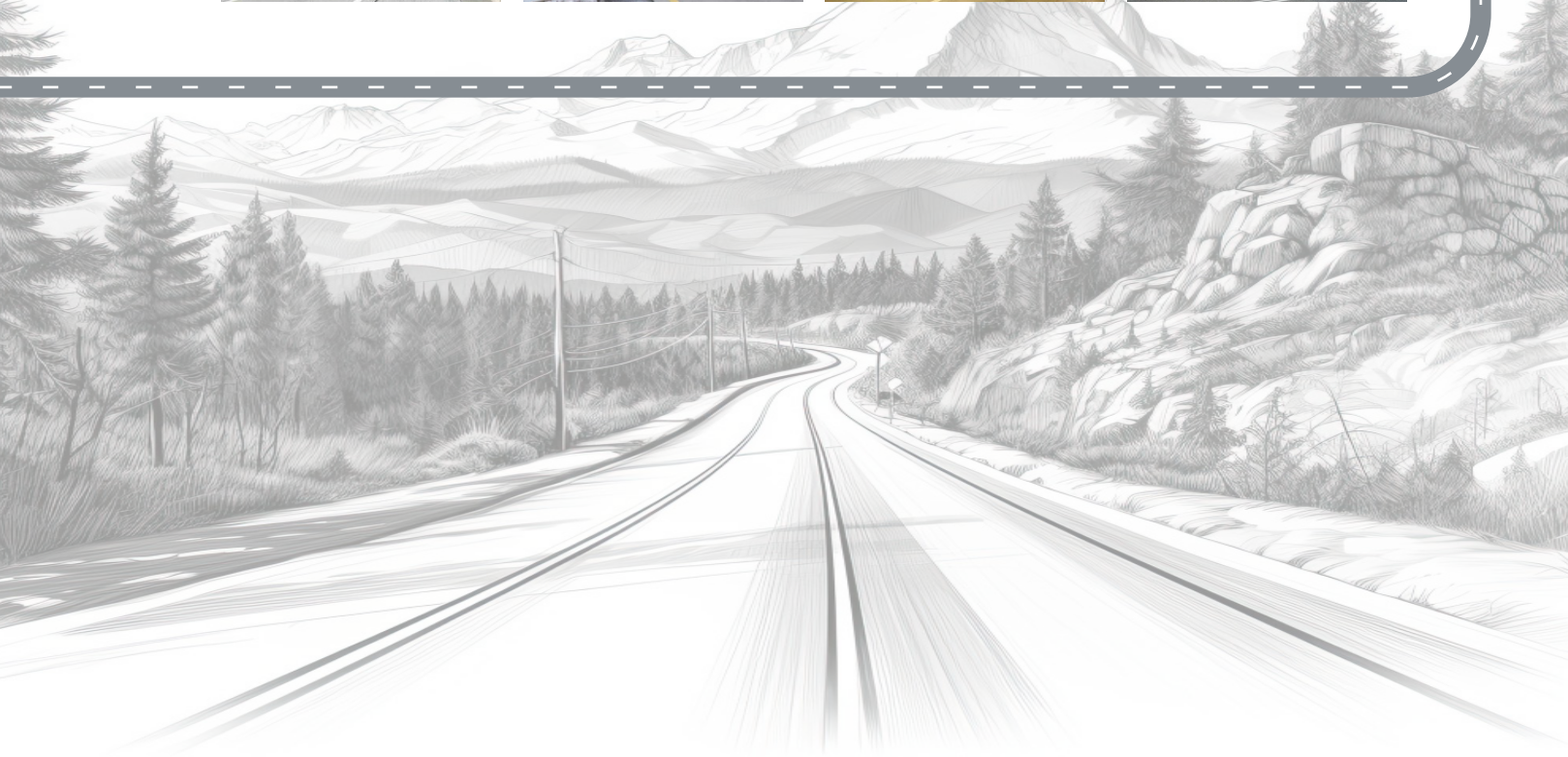
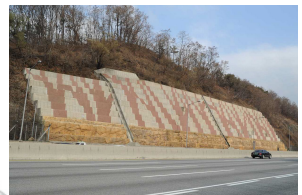
호남선 대덕터널(천안) 면벽



중앙선 죽령터널 내부



서울외곽선 판교분기점 절토사면





# Gyeongbu Line

경부선(서울) 금강 버스정류장



# Bus Stop



경부선(부산) 양산 버스정류장





호남선 석곡터널(순천) 면벽

Tunnel

2011





호남선 순천2터널(천안) 면벽



호남선 대덕터널(천안) 면벽





## 서울외곽선 판교분기점 절토사면







고속도로의  
디자인

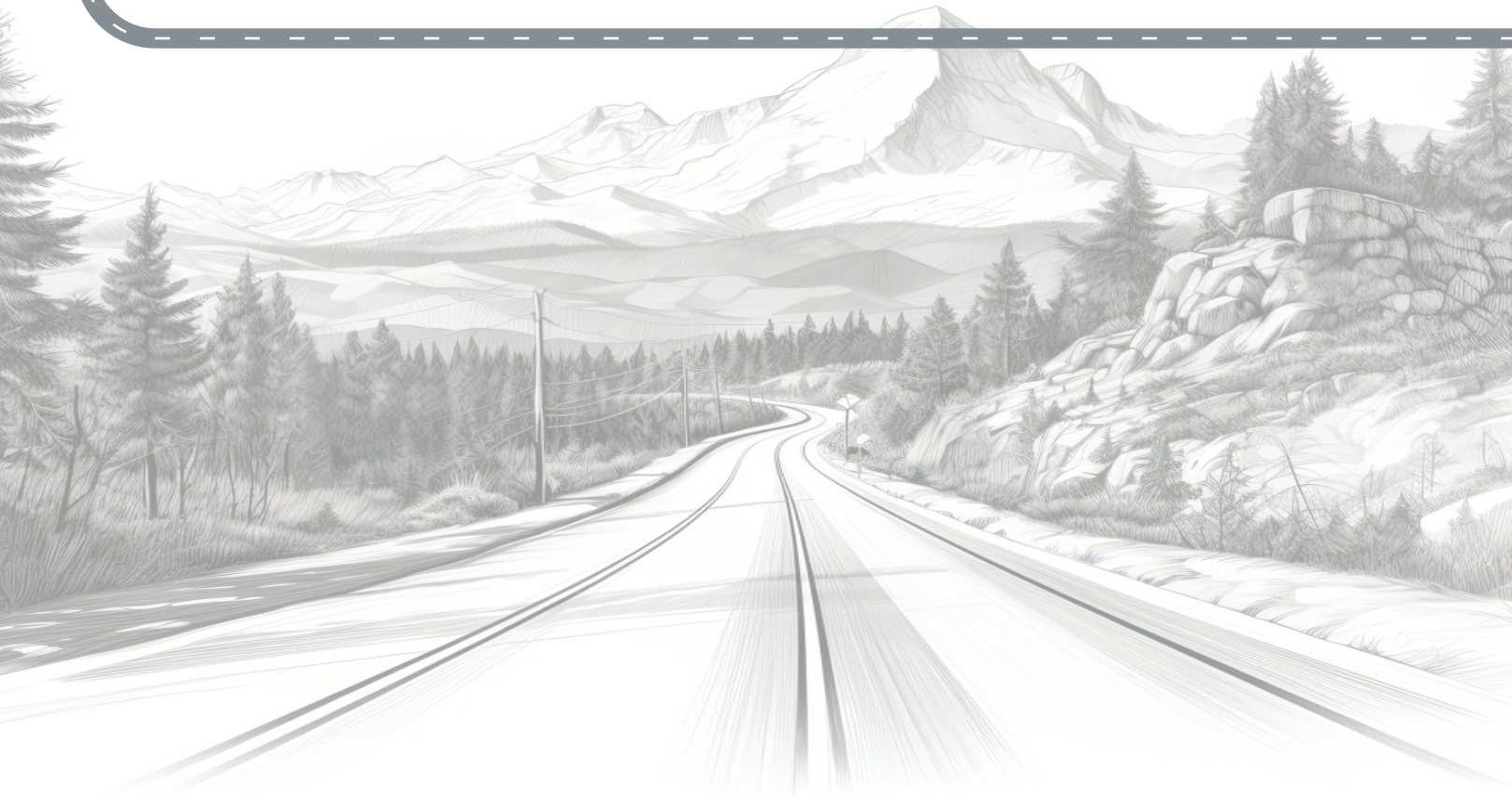
**ex**  
**2010**



서울외곽선 판교분기점 본선육교



부산 톨게이트 부대시설



## 부산 톨게이트 부대시설

분리된 지명표지를 일체형으로 변경하여 시각적 복잡성을 최소화하고 지역의 상징적 이미지를 반영함



## 서울외곽선 판교분기점 본선육교



2010



## ❖ 고속도로 시설물 개선사업 현황

구분	계	'23	'22	'21	'20	'19	'18	'17	'16	'15	'14	'13	'12	'11	'10
건수	53	1	5	7	2	3	3	4	5	5	4	5	4	5	3

<b>2023</b> (1개 사업)	일체형 졸음쉼터 시설물 디자인(연곡, '24.3 준공 예정)
<b>2022</b> (5개 사업)	경부선 서울TG 톨링존 디자인 개선 신설 톨게이트(남사진위, 대구순환) (부산/창원)방음벽 대피유도 안전디자인 ITS시설 지주디자인(문형식 2종 내민식 1종)
<b>2021</b> (7개 사업)	(비정규 표지)[전좌석 안전띠] 표지 (비정규 표지)[저속차량 추돌주의] 표지 (지하통로) 영동선 42.4k(용구대로) (지하통로) 경부선 서울만남의광장 회차로
<b>2020</b> (2개 사업)	수도권 제1순환선 성남TG 톨링존
<b>2019</b> (3개 사업)	호남선 광주TG 다차로 하이패스 갠트리 (문제해결형)음료수거쓰레기통 버스정류장(죽전/신갈/경부선 서울)
<b>2018</b> (3개 사업)	경부선 392.2K 노후방음벽 경부선 341.85K 지하통로박스 평택제천선 안진터널 내부 안전디자인
<b>2017</b> (4개 사업)	휴게시설(SA) 태양광 주차사인 도로정보표지 ITS 지주 가천대 ex-Hub 연결통로 남해선 120.8k 창원1터널 터널 진입부
<b>2016</b> (5개 사업)	휴게소 주차식별표지(기흥/문막/음성) 고속버스 환승표지(횡성/인삼랜드/선산) 졸음쉼터 차양시설(가남/창원) 중부선 277.0k 졸음쉼터 버스정류장 경관 개선(신갈/죽전)

<b>2015</b> (5개 사업)	88선 논공휴게소 흡연실
	영동선 흥호, 문막 버스정류장
	서울외곽선 안양터널 면벽
	경부선 323.8km 신풍육교
<b>2014</b> (4개 사업)	경부선 안성톨게이트
	영동선 여주-문막 노후 방음벽
	중부내륙선 29.8km 철토부 옹벽
	고창담양선 3.4km 콘크리트 옹벽
<b>2013</b> (5개 사업)	중부선 305.9k 일죽졸음쉼터
	호남선 171k 만경강교
	호남선 32.4k 콘크리트 옹벽
	호남지선 26k 중분대 녹지대
<b>2012</b> (4개 사업)	서울외곽선 소래터널(판교, 일산) 면벽
	남해선 진교터널(순천) 면벽
	중앙선 금호분기점 5교
	경부선 29.6k 콘크리트 계단식 옹벽
<b>2011</b> (5개 사업)	경부선(서울) 금강 버스정류장
	경부선(부산) 양산 버스정류장
	호남선 석곡터널(순천) 면벽
	호남선 순천2터널(천안) 면벽
	호남선 대덕터널(천안) 면벽
	중앙선 죽령터널 내부
<b>2010</b> (3개 사업)	서울외곽선 판교분기점 철토사면
	부산 톨게이트 부대시설
	서울외곽선 판교분기점 본선육교

# 지식재산권 등록 및 출원 현황

설계VE팀 차장 김명윤 (☎3737)

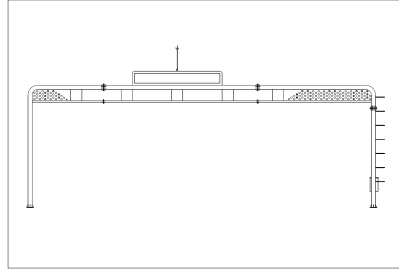
출원 및 창작부서

**ex** 한국도로공사 **100%**



## 교통정보 전달기기가 부설된 도로용 갠트리

제 30-1000011호(2019.03.22.)

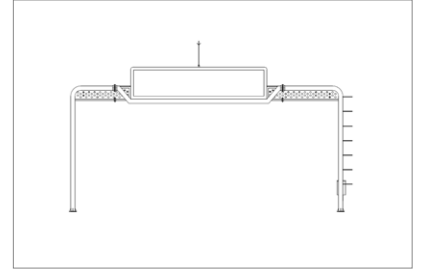


디자인권 등록 ('19년)  
기술심사처



## 교통정보 전달기기가 부설된 도로용 갠트리

제 0-1000010호(2019.03.22.)



디자인권 등록 ('19년)  
기술심사처



## 제37류 (건축물건설업 등)

40-2023-0045432(2023.03.14.)



상표권 출원 ('23년)  
기술심사처 | 해외사업처



## 도로전광표지 문형식 지주

30-2023-0025081(2023.6.29)



디자인권출원 ('23년)  
기술심사처 | ITS처



## 도로전광표지 및 차로제어시스템 일체형 지주

30-2023-0025080(2023.06.29)



디자인권출원 ('23년)  
기술심사처 | ITS처



## 도로전광표지 편주식 지주

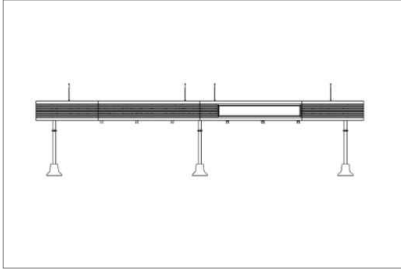
30-2023-0025082(2023.06.29)



디자인권출원 ('23년)  
기술심사처 | ITS처

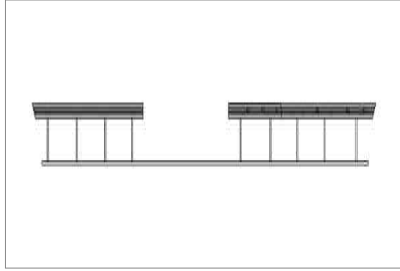


**무정차 다차로**  
**통행료전자지불시스템 갠트리**  
제 30-1161035호(2022.04.20.)



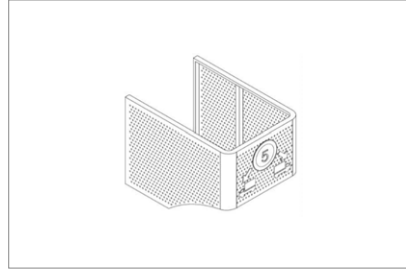
디자인권 등록 ('22년)  
기술심사처 | 영업시스템처

**톨게이트**  
**캐노피 디자인**  
제 30-1161036호(2022.04.20.)



디자인권 등록 ('22년)  
기술심사처

**톨게이트**  
**아일랜드 가림벽**  
제 30-1161037호(2022.04.20.)



디자인권 등록 ('22년)  
기술심사처

**제41류**  
**(디자인교육업 등)**  
40-2022-0207965(2022.11.14.)



상표권 출원 ('22년)  
기술심사처

**제41류**  
**(디자인교육업 등)**  
40-2022-0207964(2022.11.14.)



상표권 출원 ('22년)  
기술심사처

**제42류**  
**(기술적 디자인업 등)**  
40-2022-0207963(2022.11.14.)



상표권 출원 ('22년)  
기술심사처

**라운드 모듈**  
**(줄음쉼터)**



디자인권출원 ('23년)  
기술심사처 | 시설처

**반개방 L자형 모듈**  
**(줄음쉼터)**



디자인권출원 ('23년)  
기술심사처 | 시설처

**반개방 C자형 모듈**  
**(줄음쉼터)**



디자인권출원 ('23년)  
기술심사처 | 시설처

안전하고 편리한    
미래교통 플랫폼 기업

ex ex ex ex ex ex ex ex  
ex ex ex ex ex ex ex ex  
ex ex ex ex ex ex ex ex  
ex ex ex ex ex ex ex ex



 한국도로공사 고속도로 공공디자인 성과북

발행부서 한국도로공사 기술심사처

발행일 2023.12.30.

담당자 기술심사처 처장 박순호

기술심사처 팀장 박주영

기술심사처 차장 김명운

기술심사처 차장 이광재

기술심사처 대리 문성호

ex ex ex ex ex ex ex ex  
ex ex ex ex ex ex ex ex  
ex ex ex ex ex ex ex ex  
ex ex ex ex ex ex ex ex