



LPOH7H...

아!

감



나를 도와주는 평생 짝꿍 : 두근두근 보조기기와의 첫 만남!



보건복지부
국립재활원

발견하기 (Discover)

나에게 맞게 조정하고 싶은데
어딜가야 전문가를 만날 수 있을까요?



보조기기를 구매했는데
어떻게 사용해야 하는지 모르겠어요

보조기기 지급을 받으려면
절차가 너무 복잡해요



국립재활원에 오면 모든게 해결될 줄
알았는데, 여기에서도 나에게 맞는
전문가 찾기가 힘드네요

보조기기 구매하기 전에
체험해보고 싶어요



사용중이던 보조기기가 망가졌어요
어디로 가야 고칠수 있을까요?

필요한 보조기기는 너무나 많은데
어떻게 해야할 지 모르겠습니다



저 마산인데 국립재활원까지
보조기기 **수리하러** 가기 너무 멀어요

발견하기 (Discover)

4,100억 원

공적급여 보조기기 지원 407,714,847,426원 (2021년, 4개부처 8개 사업)

지자체 수리사업 운영 및 예산 6,092,083,000원 (2021년)

발견하기 (Discover)


건강보험급여사업

보조기기 교부사업

정보통신
보조기기보급사업

장애학생학습
보조기기지원 사업

 보건복지부

 과학기술
정보통신부

보조기기

 고용노동부

 교육부

 국가보훈부

의료급여사업

복지용구사업

산재보험 요양급여 사업

보조공학기기지원

보철구지급사업

발견하기 (Discover)



#보철구

#보장구

#보조기

#복지용구

#보조용품

#보조공학기기

보조기기

발견하기 (Discover)



정의하기 (Define)



찾기 쉬운 **정보**

만나기 편한 **전문가**

지역사회 **연계**

정의하기 (Define)

‘바깥(外)’

정의하기 (Define)



‘안(內)’

발전하기 (Develop)

<p>01 서비스디자인 이해</p>  <p>06/ 07 파라스파라 호텔</p>	<p>02 키오프 미팅</p>  <p>07/ 05 국립재활원</p>	<p>03 심층 인터뷰(난치병 환자)</p>  <p>07/ 07 국립재활원</p>	<p>04 FGI(경추손상 장애인, 보호자)</p>  <p>07/ 10 국립재활원</p>	<p>05 심층 인터뷰(사회복지 장애인) 지역보조기기센터</p>  <p>07/ 12 정의여중, 보조기기센터</p>	<p>06 디자인진흥원 컨설팅</p>  <p>07/ 13 한양여자대학교</p>	<p>07 사업착수보고</p>  <p>07/ 21 국립재활원</p>
<p>08 퇴원 준비 환자 인터뷰 (이동아, 김숙)</p>  <p>08/ 03 국립재활원</p>	<p>09 서비스 불만족 문제정의 (관련부서 실무자, 장애인)</p>  <p>08/ 09 달개비</p>	<p>10 중간보고/ 내부TF팀 서비스 전달부서 간 문제정의</p>  <p>08/ 11 국립재활원</p>	<p>11 강원지역보조기기센터 (센터방문 사전미팅)</p>  <p>08/ 16 zoom meeting</p>	<p>12 강원지역보조기기센터 (장애인, 센터운영의 어려움)</p>  <p>08/ 23 강원지역보조기기센터</p>	<p>13 서비스 전달체계 구축을 위한 아이디어션</p>  <p>09/ 19 한양여자대학교</p>	<p>14 퇴원환자, 지역보조기기센터 서비스 연계</p>  <p>10/ 13 경기지역보조기기센터</p>
<p>15</p>						
<p>보조기기 내부 현황파악 워크샵</p>  <p>10/13 국립재활원</p>	<p>보조기기 서비스블루프린트 워크샵</p>  <p>10/23 국립재활원</p>	<p>보조기기 지역연계 워크샵</p>  <p>10/31 아카데미하우스</p>	<p>보조기기 서비스 운영 (매주 금요일)</p> 			

발전하기 (Develop)

3-0ne

발전하기 (Develop)

One-Point

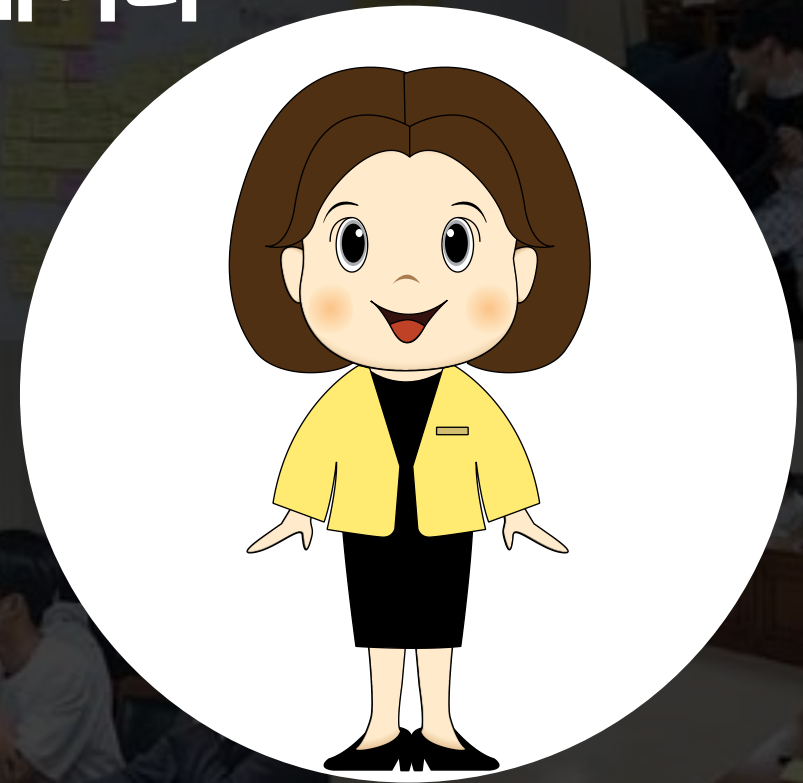
One-Stop

One-Day

발전하기 (Develop)

One-Point

보조기기 코디네이터



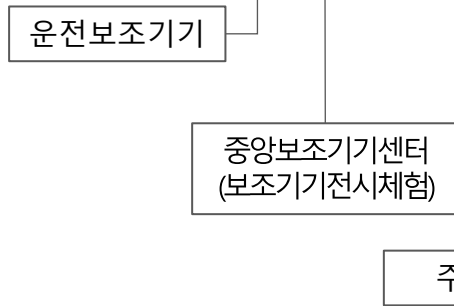
발전하기 (Develop)



보건복지부
국립재활원

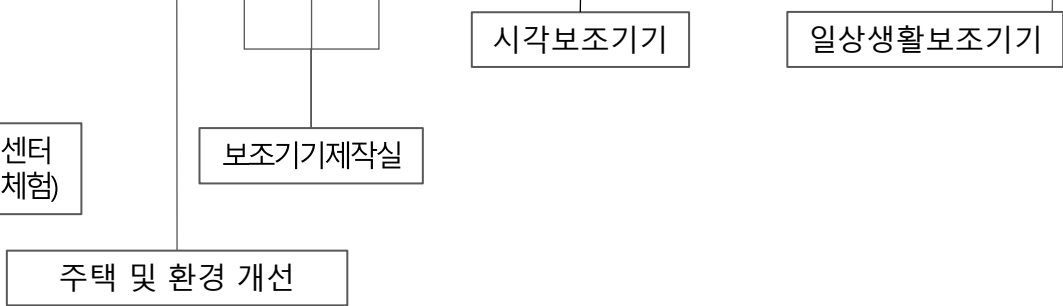
사업부

- 총무과
- 기획홍보과
- 장애 예방운전지원과
- 고공재활의료지원과
- 장애인건강사업과



재활병원부

- 사회복지지원과
- 척수손상재활과
- 뇌신경재활과
- 소아재활과
- 내과
- 여성재활과
- 시각재활과
- 정신건강의학과
- 치과
- 한방재활의학과
- 한방내과
- 약제과
- 간호과
- 물리작업치료과
- 운동재활과
- 장애인건강검진센터



재활연구소

- 건강보건연구과
- 재활보조기술연구과
- 임상재활연구과



발전하기 (Develop)

One-Stop, One-Day

국립재활원

수신 건강보건의료과장 (경유)
 제목 국립재활원 보조기기서비스 TF 결의 발령

1. 결의근거
 가. 건강보건의료과-2298(2023. 10. 10.) "국립재활원 보조기기서비스 TF 운영(안)"
 나. 건강보건의료과-2271(2023. 10. 10.) "국립재활원 보조기기서비스 TF 결의발령요청"

2. 아래와 같이 국립재활원 보조기기서비스 TF 결의 발령을 하고자 합니다.

국립재활원 보조기기서비스 TF 결의근무(원상)를 발령.
 (2023. 10. 10.부터 별도 발령 시까지)

국립재활원 보조기기서비스 TF 결의근무(간사)를 발령.
 (2023. 10. 10.부터 별도 발령 시까지)

국립재활원 보조기기서비스 TF 결의근무(보조기기 코디네이터)를 발령.
 (2023. 10. 10.부터 별도 발령 시까지)

장애에 발음장애자와 특수교사 전문경력관 나교 김경영
 재활병원부 사회복지전과 특수교사 전문경력관 나교 류정아

재활병원부 특수수상재활과 보조구제작 전문경력관 나교 황향기
 재활병원부 물리치료학과 의료기술주사료 이재준 의료기술주사료 한희선

국립재활원 보조기기서비스 TF 결의근무(미충족 보조기기서비스 분야 전문)를 발령.
 (2023. 10. 10.부터 별도 발령 시까지)

국립재활원 보조기기서비스 TF 결의근무(보조기기전문기획)를 발령.
 (2023. 10. 10.부터 별도 발령 시까지)

2023. 10. 10. 국립재활원장, 발령.

국립재활원

수신 총무과장 (경유)
 제목 국립재활원 보조기기서비스 TF 결의 발령 수정 요청

1. 건강보건의료과-2698(2023. 11. 15) 「보조기기서비스 TF 인력 변경(안)」과 관련된
 문시입니다.
 2. 국립재활원 내 미충족 보조기기서비스 분야 체계 구축을 위한 「국립재활원 보조기기
 서비스 TF 구성원의 변경에 따라 결의발령을 아래와 같이 요청합니다.

○ 결의기간: 최초 발령일(공문시행일)로부터 별도 발령 시까지

임 소속	직책급/직위	성명	보조기기서비스 TF 역할
재활원본부	과장	김광운	보조기기서비스 TF 의결
중리도업치료과	주무관	박오연	보조기기서비스 TF 전문위원
재활원본부 물리치료과	연구사	안동욱	미충족 보조기기서비스 분야 전문
직업생활지원기술훈련원	연구원	박지영	미충족 보조기기서비스 분야별 전문가
재활원본부	연구원		간사
직업생활지원기술훈련원	연구원		분야별 전문가

2023. 10. 10. 국립재활원장, 발령.

국립재활원

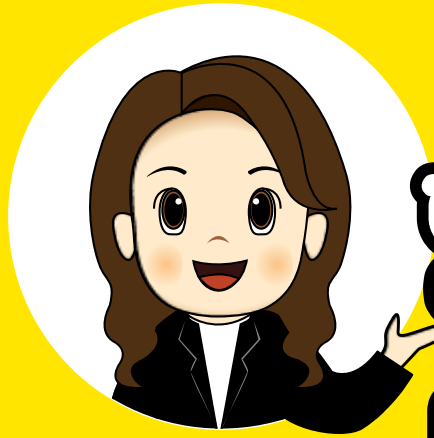
수신 내부결재 (경유)
 제목 국립재활원 보조기기서비스 TF 운영(안)

국립재활원 내 미충족 보조기기서비스 분야 체계 구축을 위한 「국립재활원 보조기기
 서비스 TF」를 발령과 같이 추진하고자 합니다.

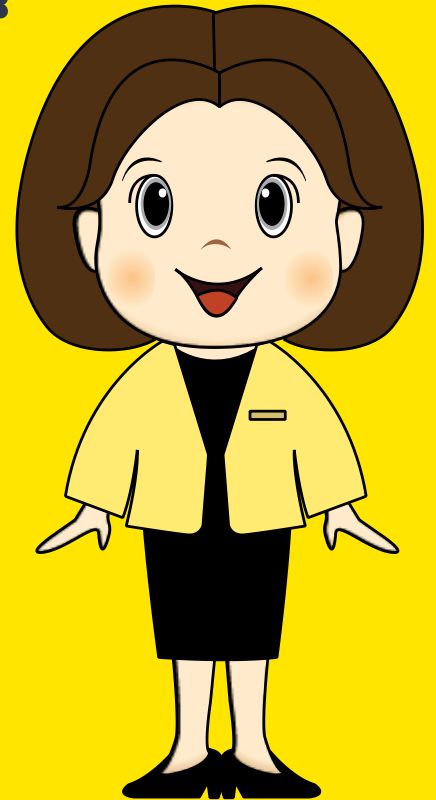
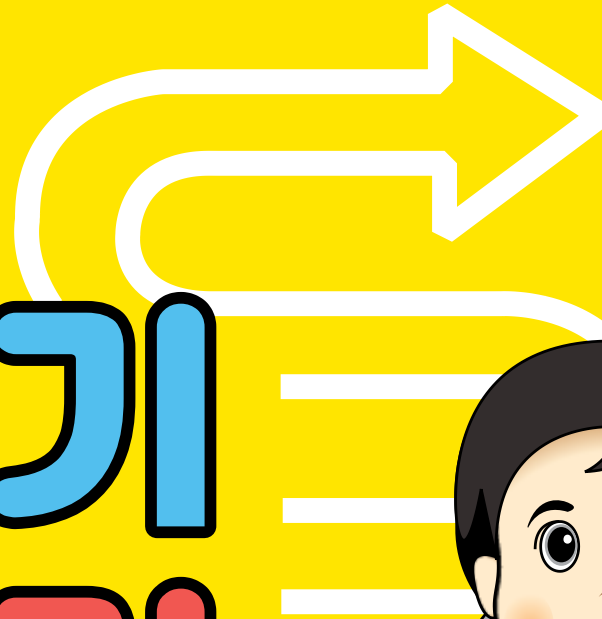
국립재활원 보조기기서비스 TF 운영(안) 1부, 문.

발전하기 (Develop)





행안이의 보조기기 짜꿍찾기





띠리링~~~띠리링~~~

국립재활원 보조기기서비스팀 김코디에게 전화가 한통 걸려오는데...

국립재활원 보조기기 어벤져스 출동~~~





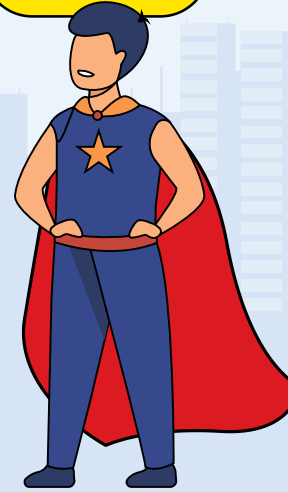
**행안이는 재활원에 오게 되었고
이렇게 행안이와 김코디는 보조기기 짝꿍이 되었다.**

제가 학교에서 시험도 봐야하는데
글씨는 꼭 써야 할 것 같은데,,
그럴때 쓸 수 있는 보조기기가 있나요?



만드는 건
제가 해보겠습니다!

제작자



연구자



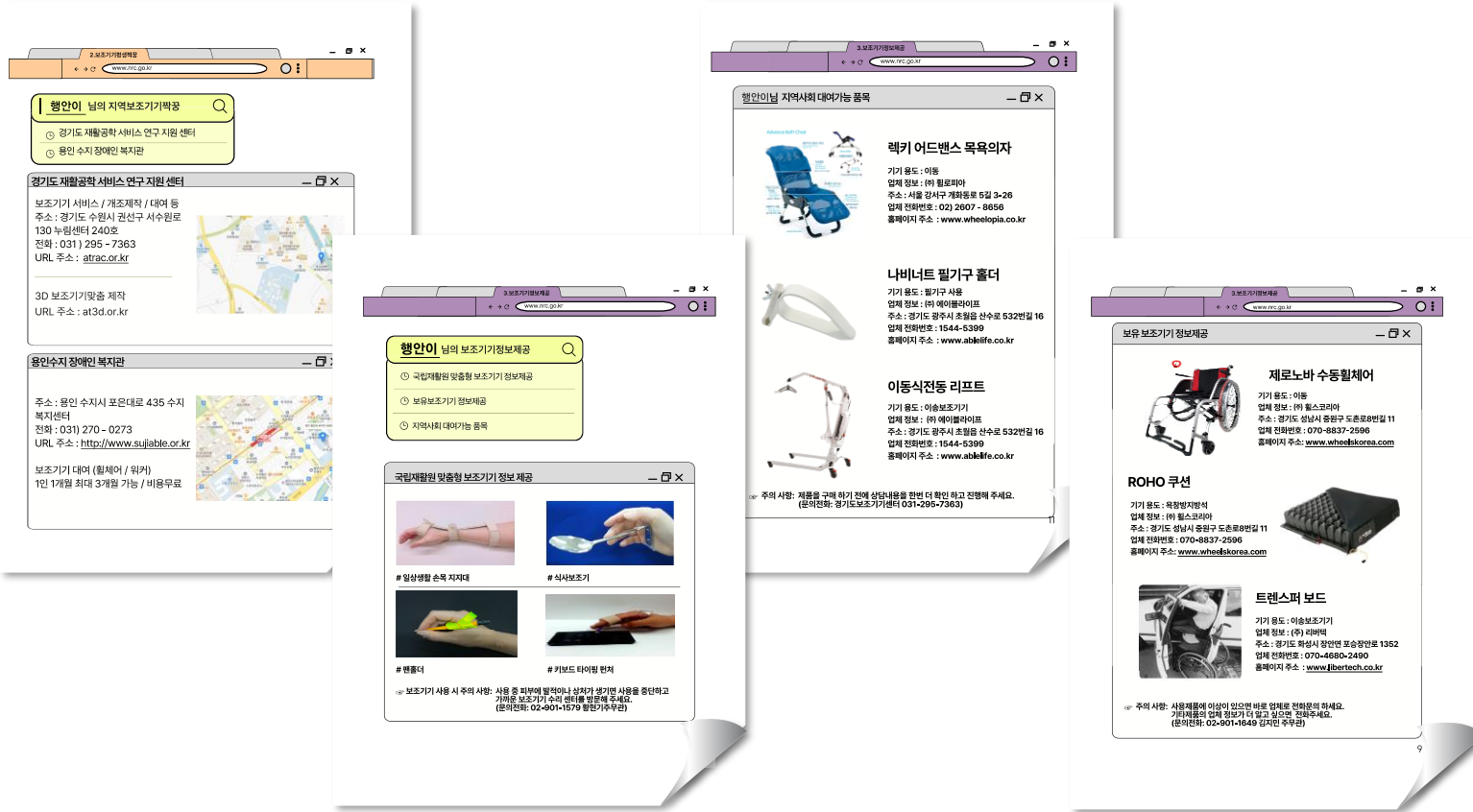
사회복지사



지원사업은
제가 알아볼게요!

세상에 없는 보조기기는
저한테 맡겨주세요!

제작자를 만난 행안이는 나에게 딱 맞는 보조기기를 만들게 되었다.



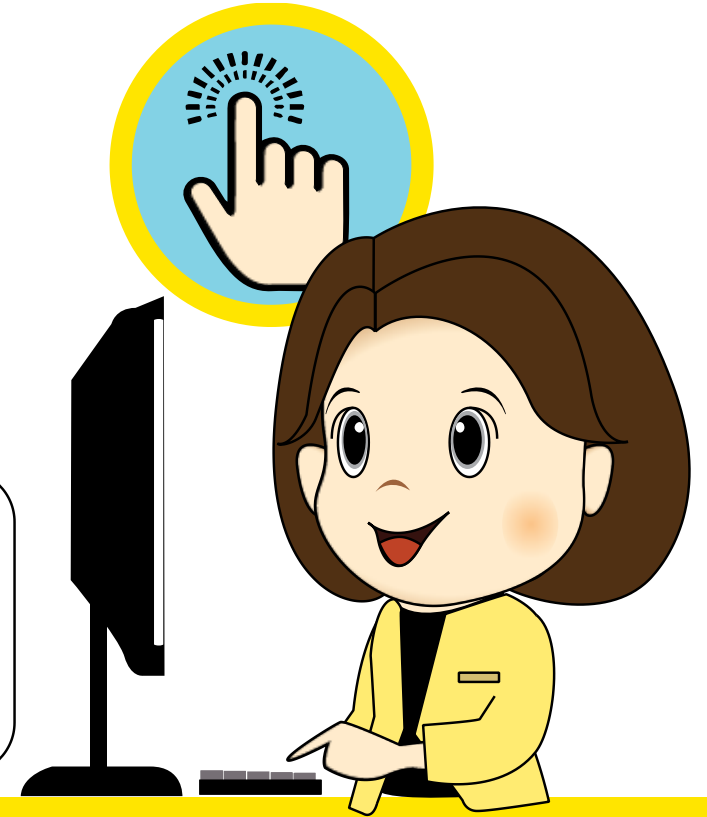
**김코디는 그동안 행안이를 위해 찾은 보조기기를 정리해서
다이어리를 적는다.**

얼마 후 다시 행안이에게 연락이 왔다.



선생님 잘 지내시죠?
제가 지난번에 보조기기를
잃어 버렸어요.
어떻게 하죠?

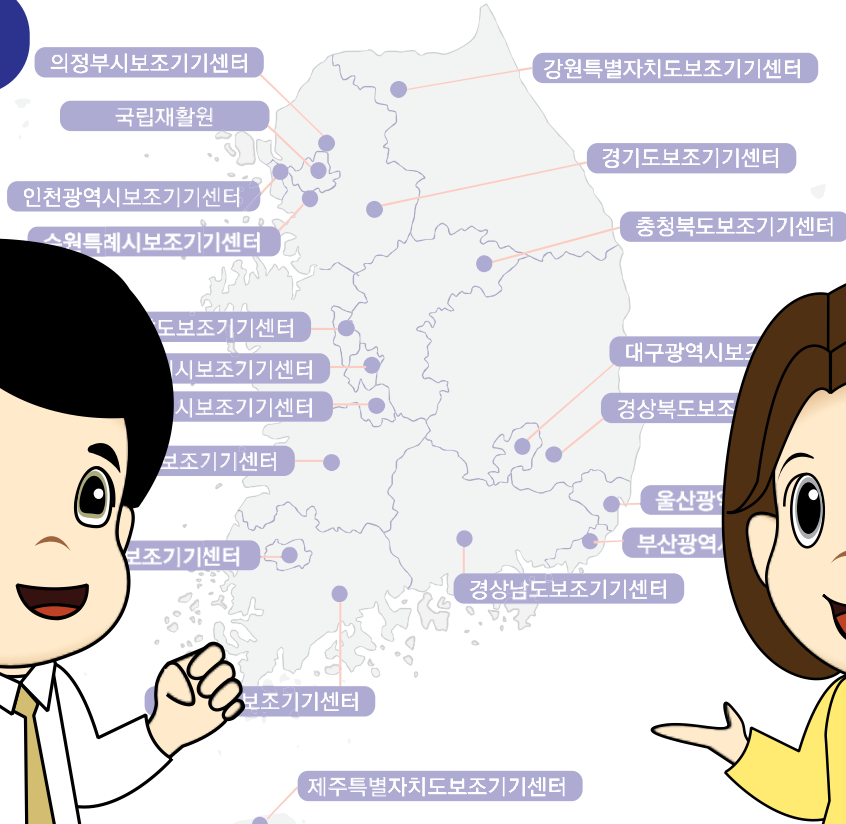
걱정마세요!
제가 행안님 근처에 있는
짜꿍들을 찾아 볼게요.



행안이와 김코디는 근처에 있는 짜꿍을 찾기 시작했다.

지역 보조기기 짝꿍 연계

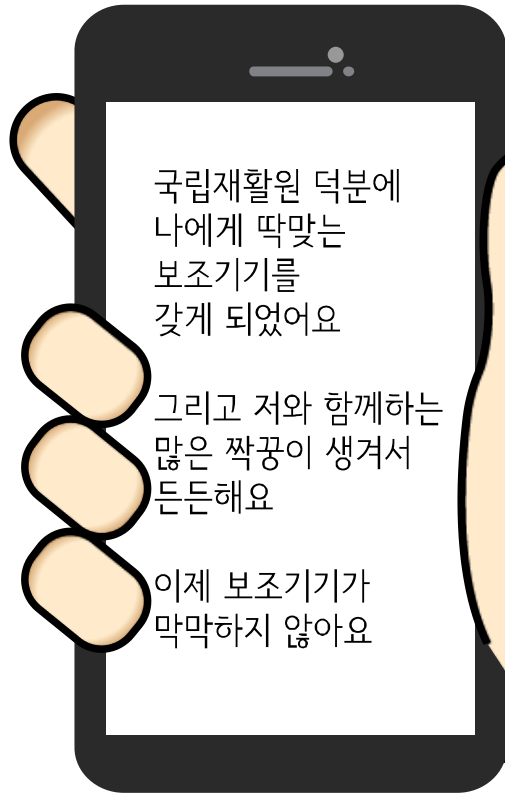
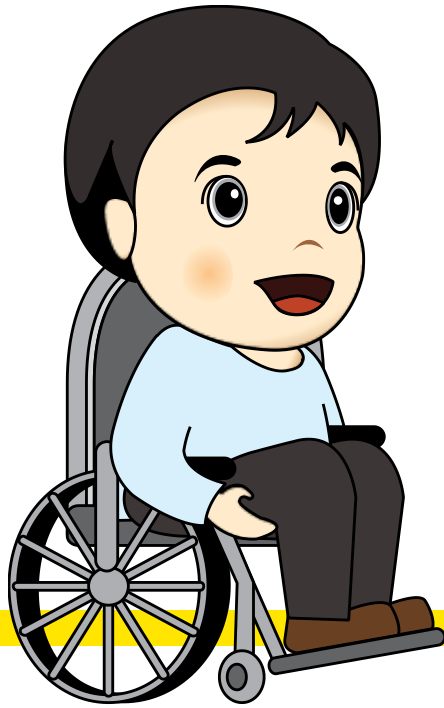
하하하
행안님의 지역 짝꿍이
되어드리겠습니다.



행안님의 짝꿍이
되어 주실래요?



김코디는 드디어 지역의 짝꿍을 찾게 되었다.



국립재활원 덕분에
나에게 딱맞는
보조기기를
갖게 되었어요

그리고 저와 함께하는
많은 짝꿍이 생겨서
든든해요

이제 보조기기가
막막하지 않아요



얼마 후 문자 한통이 왔다

평가실



막막했는데



보건복지부
국립재활원

브리핑

尹 대통령 "사회보장서비스는 시장의 경쟁을 통해서도 수요자로 하여금 선택의 자유를 보장해야"

2023.05.31

윤석열 대통령, 사회보장 전략회의 주재 관련 이도은 대변인 서면 브리핑

윤석열 대통령은 오늘(5. 31, 수) 오전, 청와대 영빈관에서 '사회보장 전략회의'를 주재하며 윤석열 정부의 복지정책을 점검하고 향후 추진 방향을 구체화했습니다.

대통령은 모두 발언을 통해 "국가와 국민의 안전, 국가의 지속가능성과 발전, 또 국민의 행복을 가능케 하는 다양한 자원, 이런 모든 것을 우리가 종합적으로 생각을 하기 위해서 오늘 이 자리가 만들어졌다"고 말했습니다.

대통령은 이어서, 사회적 약자를 위한 '약자복지', '서비스복지'의 중요성을 강조함과 동시에 "사회보장서비스는 시장의 경쟁을 통해서도 수요자로 하여금 선택의 자유를 해 줘야 한다"는 점도 당부했습니다. 대통령은 또, 중앙과 지방에 난립한 여러 사회보장서비스나 복지사업들을 합리적으로 통·폐합 해야 한다고 말하며 단순화를 통해서 내가 국가로부터 어떤 서비스를 받을 수 있는지 쉽게 알 수 있도록 해야 한다고도 말했습니다.

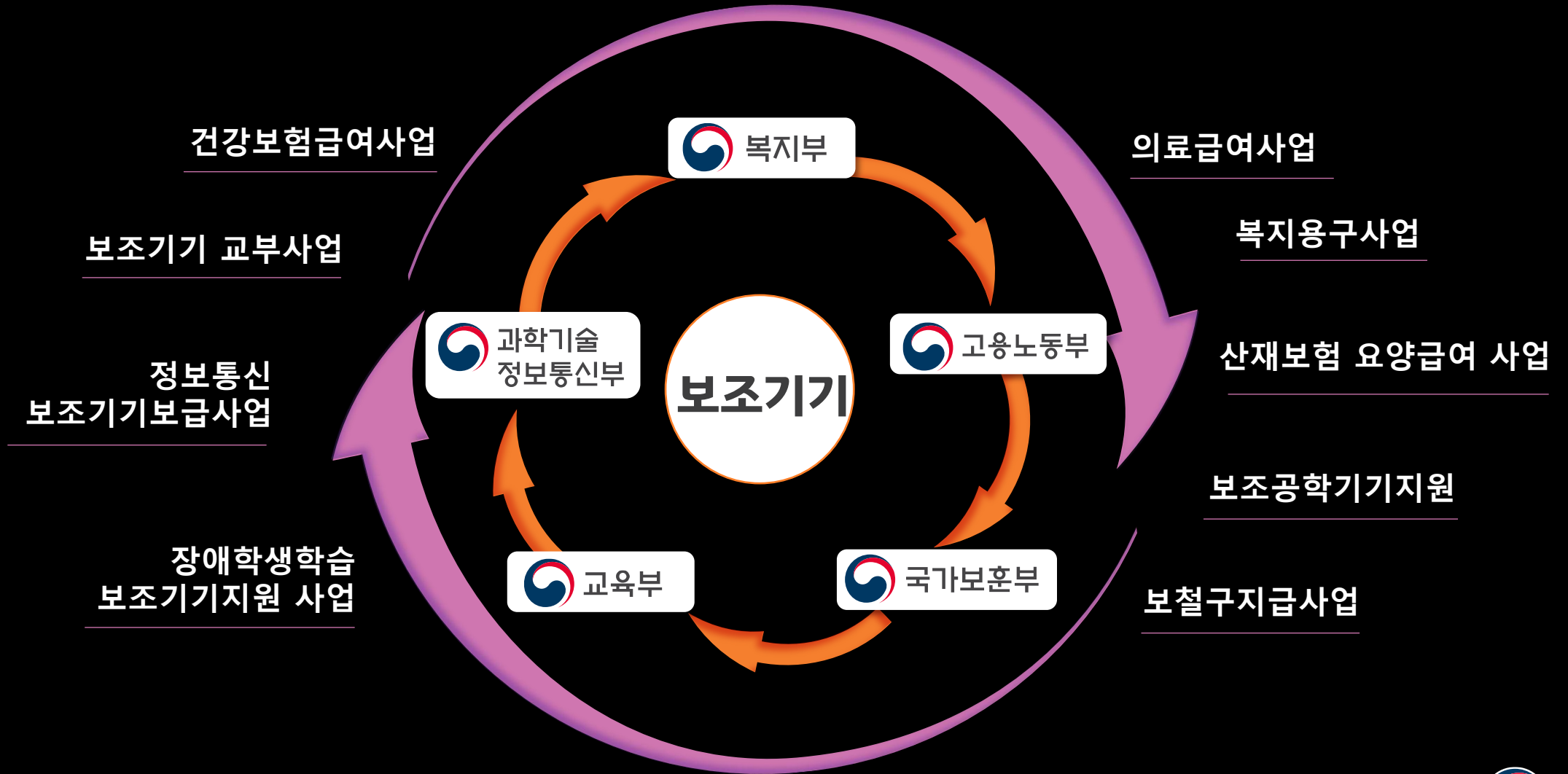
회의에서는 조규홍 보건복지부 장관이 '윤석열 정부 복지국가 전략', 강혜규 사회보장위원회 위원(한국보건사회연구원 부위원장)이 '중앙부처 사회보장정책 통합관리 방향'을, 조상미 사회보장위원회 위원(중앙사회서비스원 원장)이 '사회서비스 고도화 추진 방향'을 보고했으며, 관계 부처 장차관과 전문가들이 토론이 이뤄졌습니다.

'복지국가 전략 및 중앙부처 사회보장제도 통합관리'와 관련한 토론에서 ▶ 김수환 사회보장위원회 위원은 무분별한 현금복지의 문제점을 지적하며 서비스복지 국가로 전환이 필요함을 이야기했고, ▶ 홍석철 저출산고령사회위원회 상임위원은 관련한 디지털 기술의 적극적 개발과 도입이 필요함을 제언했습니다. 또 ▶ 신성식 사회보장위원회 위원은 지나치게 복잡한 복지제도의 문제점을 말하며, 중앙과 지자체 간 역할 분담 및 제도의 통합이 필요하다고 주장했습니다.

중앙과 지방에 난립한 여러 사회보장서비스나 복지사업을 통·폐합

단순화를 통해 국민들이 내가 국가로부터 어떤 서비스를 받을 수 있는지 알 수 있도록 해야 한다

향후계획 (Future Plan)



나를 도와주는 보조기기 짝꿍 찾기!

국립재활원이 앞장서겠습니다



나에게 **딱!** 맞는 "보조기기 다이어리"

나에게 **딱!** 맞는 "원스톱-원데이 서비스"

나에게 **딱!** 맞는 "전문가 짝꿍과의 두근두근 만남"

나에게 **딱!** 맞는 "거주지역 보조기기센터 전문가 연계"



나에게 **딱!** 맞는 “보조기기 다이어리”

나에게 **딱!** 맞는 “원스톱-원데이 서비스”

나에게 **딱!** 맞는 “전문가 짝꿍과의 두근두근 만남”

나에게 **딱!** 맞는 “거주지역 보조기기센터 전문가 연계”



보건복지부
국립재활원